

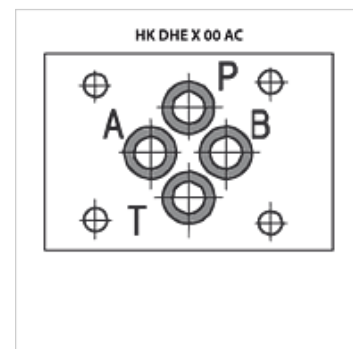
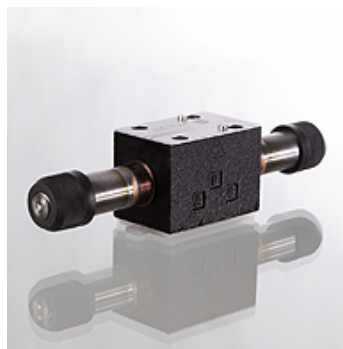
HK DHE X 00 AC

Клапан с электроуправлением NG 6 без катушки

HANSA FLEX

Свойства

| | |
|--------------------------|---|
| Исполнение | 4/2-ходовой или 4/3-ходовой клапан 3-chamber valve с аварийным ручным управлением для катушек переменного тока |
| Комплект поставки | без катушки и штекера |
| Рабочее давление | P, A, B: макс. 350 бар / T: макс. 160 бар |
| Объемный поток | макс. 80 л/мин (учитывать характеристики) |
| Соединение | ISO/Cetop 03 NG6 |
| Крепление | 4 винта с внутренним шестигранником M5x30 12.9 |



Указание

Клапаны с обозначением (P) являются клапанами со сниженной утечкой масла. При количестве жидкости >70% от номинального значения здесь следует учитывать возможное существенное падение давления!

Клапаны со сниженной утечкой масла устанавливаются в качестве пилотных клапанов для электромагнитных клапанов с предварительной настройкой.

При использовании клапана со сниженной утечкой масла типа HK DH* 0711 P *** в качестве пилотного клапана переключается среднее положение главного вентиля.

Описание

Применяются только для катушек переменного тока (AC)

Пределы разрывной мощности - см. технические характеристики

Указания по заказу

Другие соединения и исполнения, а также объемные расходы и пределы разрывной мощности по запросу

Изделие

| Наименование | Вид | перекрытие | Тип поршня | Исполнение | Вес (kg) |
|----------------------|-----|-------------------|------------------------------|--|----------|
| HK DHE 0610 X 00AC | 4/2 | отрицат. (открыт) | 0 [PB/AT]-[ABPT] | пружинный возврат | 1,35 |
| HK DHE 0611 X 00AC | 4/2 | положит. (закрыт) | 1 [PB/AT]-[A/B/P/T] | пружинный возврат | 1,35 |
| HK DHE 0613 X 00AC | 4/2 | положит. (закрыт) | 3 [PB/AT]-[ABT/P] | пружинный возврат | 1,35 |
| HK DHE 0614 X 00AC | 4/2 | отрицат. (открыт) | 4 [PA/BT]-[A/B/PT] | пружинный возврат | 1,35 |
| HK DHE 0630 2 X 00AC | 4/2 | отрицат. (открыт) | 0/2 [PB/AT]-[PA/BT] | пружинный возврат | 1,35 |
| HK DHE 0631 2A 00AC | 4/2 | положит. (закрыт) | 1/2 [PB/AT]-[PA/BT] | пружинный возврат | 1,35 |
| HK DHE 0631 2 X 00AC | 4/2 | положит. (закрыт) | 1/2 [PB/AT]-[PA/BT] | пружинный возврат | 1,35 |
| HK DHE 0632 2 X 00AC | 4/2 | положит. (закрыт) | 2/2 [PB/AT]-[PA/B/T] | пружинный возврат | 1,35 |
| HK DHE 0710 X 00AC | 4/3 | отрицат. (открыт) | 0 [PB/AT]-[ABPT]-[PA/BT] | пружинный возврат в позицию 0 | 1,75 |
| HK DHE 0710 9 X 00AC | 4/3 | отрицат. (открыт) | 09 [PB/AT]-[ABPT]-[PAB/T] | пружинный возврат в позицию 0 | 1,75 |
| HK DHE 0711 X 00AC | 4/3 | положит. (закрыт) | 1 [PB/AT]-[A/B/P/T]-[PA/BT] | пружинный возврат в позицию 0 | 1,75 |
| HK DHE 0713 X 00AC | 4/3 | положит. (закрыт) | 3 [PB/AT]-[ABT/P]-[PA/BT] | пружинный возврат в позицию 0 | 1,75 |
| HK DHE 0714 X 00AC | 4/3 | отрицат. (открыт) | 4 [PA/BT]-[A/B/PT]-[PB/AT] | пружинный возврат в позицию 0 | 1,75 |
| HK DHE 0714 9 X 00AC | 4/3 | положит. (закрыт) | 49 [PA/BT]-[A/B/PT]-[PAB/T] | пружинный возврат в позицию 0 | 1,75 |
| HK DHE 0716 X 00AC | 4/3 | положит. (закрыт) | 6 [PB/AT]-[AT/P/B]-[PA/BT] | пружинный возврат в позицию 0 | 1,75 |
| HK DHE 0717 X 00AC | 4/3 | положит. (закрыт) | 7 [PB/AT]-[A/P/BT]-[PA/BT] | пружинный возврат в позицию 0 | 1,75 |
| HK DHE 0718 X 00AC | 4/3 | положит. (закрыт) | 8 [PB/AT]-[PAB/T]-[PA/BT] | пружинный возврат в позицию 0 | 1,75 |
| HK DHE 0719 1 X 00AC | 4/3 | положит. (закрыт) | 91 [PAB/T]-[A/B/P/T]-[PA/BT] | пружинный возврат в позицию 0 | 1,75 |
| HK DHE 0751 2 X 00AC | 4/2 | положит. (закрыт) | 1/2 [PB/AT]-[PA/BT] | 2 паза | 1,75 |
| HK DHE 0711 P X 00AC | 4/3 | положит. (закрыт) | 1 [PB/AT]-[A/B/P/T]-[PA/BT] | пружинный возврат в позицию 0, со снижением утечки масла | 1,75 |
| HK DHE 0713 P X 00AC | 4/3 | положит. (закрыт) | 3 [PB/AT]-[ABT/P]-[PA/BT] | пружинный возврат в позицию 0, со снижением утечки масла | 1,75 |

Piston type example: [A/B/PT] = [A blocked / B blocked / P+T connected]

Принадлежности

| | |
|---------------------------|--|
| HK SP CO | Катушка для клапана с электроуправлением HKDH |
| HK SP DIN 43650 | Электрический штекер для катушки электромагнита DIN 43650 / ISO 4400 |
| HK M HK DH | Screw set for NG 6 valves type HK DH / DG4V3 |
| HK SP WPD / SP SET / 6 OE | Аварийное ручное управление для клапана с электроуправлением |