

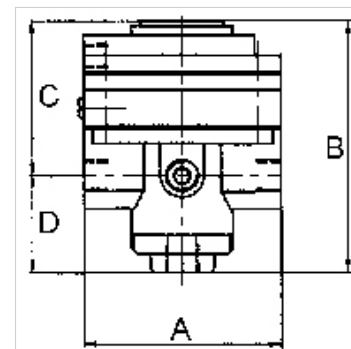
# K-PRAEZI DRUCKREGL PNEU FERN

Precision pressure regulators

**HANSA FLEX**

## Свойства

Входное давление	Max. 16 bar
Температура среды	max. 60 °C
Температура окружающей среды	Max. 60 °C
Рабочие среды	Micro-filtered, unoiled compressed air (0.01 µm)
Соединение для манометра	G 1/4
Расход	3000 l/min
Подключение вентиляции	G 3/8 (for mounting a silencer)
Управляющее давление	Max. 10 bar
Патрубок для подключения управляющего воздуха	G 1/8
Набивочный материал	Нитрильный каучук
Корпус	Die-cast zinc, painted black
Расход собственного воздуха	6 l/min at Pin = 16 bar



## Указание

Attention! A set of wearing parts cannot be supplied! These pressure regulators may only be opened in the factory! The given flow rates are based on the following parameters: 3000 l/min: P1: 5 bar, P2: 3 bar,  $\Delta p \leq 0,1$  bar.

Прочие данные только по запросу.

## Описание

With high flow rate and large secondary relief port. Pneumatically controlled diaphragm pressure regulators with large secondary relief port for applications requiring an extremely accurate working pressure, especially at high flow rates. We recommend our »multifix« series of pilot controllers.

## Дополнительная информация

1500 l/min: P1: 10 bar, P2: 7 bar,  $\Delta p \leq 0.1$  bar.

## Изделие

Наименование	Резьба	Диапазон регулирования	A (mm)	B	C (mm)	D (mm)
K- 07 25 09 35	G 1/2	0.05 - 7 bar (max. 10 bar)	82,0	108,0 mm	64,5	43,5

## Запасные части

K-HALTERBAUSATZ STANDARD	Holder
K-KM MS	Hexagonal lock nuts, brass
K-SCHALLDAEPFER VYON	Vyon silencers
K-FILTERELEMENT	Filter element
K-XV AGM 2	Double nipples, parallel male thread