

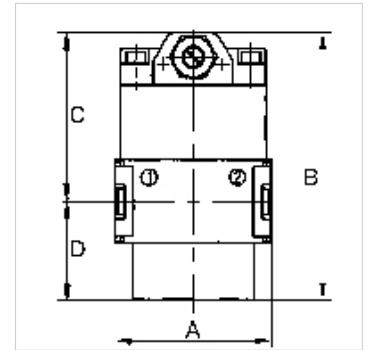
K-ANFAV MULTIFIX MINI

Start-up valves

HANSA FLEX

Свойства

Входное давление	Min. 2.5 bar, max. 16 bar
Температура среды	max. 60 °C
Температура окружающей среды	Max. 60 °C
Расход	1600 l/min
Набивочный материал	Нитрильный каучук
Корпус	Die-cast zinc
Измерение расхода воздуха	At P1 = 6 bar and pressure drop $\Delta p = 1$ bar



Указание

If several devices in the »multifix-mini« Series are assembled together, the maximum working pressure is 12 bar.

Прочие данные только по запросу.

Описание

Seat valves operated by secondary pressure for controlled pressurisation of pneumatic systems. The full cross-section of the regulator is opened at 50% of the input pressure. With adjustable restrictor!

Изделие

Наименование	Резьба	A (mm)	B	C (mm)	D (mm)
K- 07 25 11 53	G 1/4	45,0	77,5 mm	48,5	29,0

Принадлежности

K-HALTERBAUSATZ Holder

Запасные части

K-KOPPELPAKET MEHR Coupling packet