

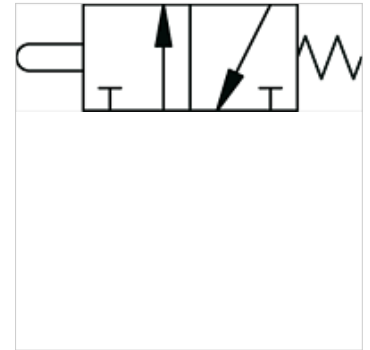
K-WMV 3/2 MANU DRUCKKNOPF

3/2-way miniature valves, manually operated, with pushbutton

HANSA FLEX

Свойства

Функция	NC
Рабочее давление	0,5 - 10 бар
Рабочая температура	от -10 °C до +60 °C
Расход 6 бар и 5 бар	35 нл/мин
Номинальный Ø	2,5 mm
Управляющее давление 6 бар	8 N
Корпус клапана	Алюминий
Нажимная кнопка	Никелированная латунь
Пружина	нержавеющая сталь
Набивочный материал	Нитрильный каучук



Указание

Прочие данные только по запросу.

Описание

Monostable (non-latching) and bistable (latching) versions available.

Изделие

Наименование	Соединение	Управление	Шайба
K- 07 15 00 50	4 мм сбоку	monostable	Black
K- 07 15 00 51	4 мм сбоку	monostable	Red
K- 07 15 00 52	M 5 сбоку	monostable	Black
K- 07 15 00 53	M 5 сбоку	monostable	Red