

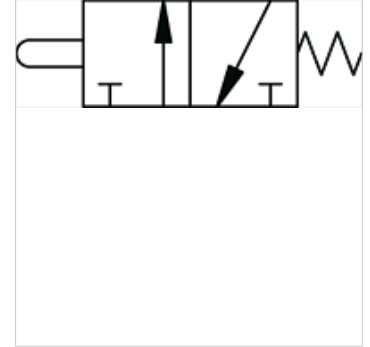
K-WMV 3/2 MANU DREHKNOPF

3/2-way miniature valves, manually operated, with rotary knob (2 positions)

HANSA FLEX

Свойства

Функция	NC
Рабочее давление	0,5 - 10 бар
Рабочая температура	от -10 °C до +60 °C
Расход 6 бар и 5 бар	35 нл/мин
Номинальный Ø	2,5 mm
Управляющее давление 6 бар	8 N
Корпус клапана	Алюминий
Нажимная кнопка	Никелированная латунь
Пружина	нержавеющая сталь
Набивочный материал	Нитрильный каучук



Указание

Прочие данные только по запросу.

Описание

Monostable (non-latching) and bistable (latching) versions available.

Изделие

Наименование	Соединение	Управление
K- 07 15 00 54	4 мм сбоку	monostable
K- 07 15 00 55	M 5 сбоку	monostable
K- 07 15 00 56	4 мм сбоку	бистабильный
K- 07 15 00 57	M 5 сбоку	бистабильный