

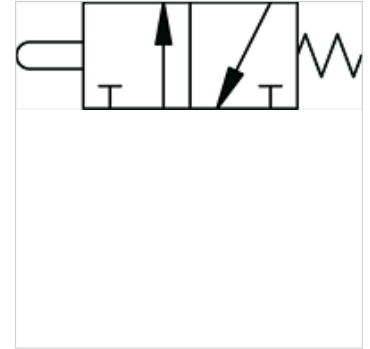
K-WMV 3/2 MANU DREHHEBEL

3/2-way miniature valves, manually operated, with wing lever (2 positions)

HANSA FLEX

Свойства

| | |
|----------------------------|-----------------------|
| Функция | NC |
| Рабочее давление | 0,5 - 10 бар |
| Рабочая температура | от -10 °C до +60 °C |
| Расход 6 бар и 5 бар | 35 нл/мин |
| Номинальный Ø | 2,5 mm |
| Управляющее давление 6 бар | 8 N |
| Корпус клапана | Алюминий |
| Нажимная кнопка | Никелированная латунь |
| Пружина | нержавеющая сталь |
| Набивочный материал | Нитрильный каучук |



Указание

Прочие данные только по запросу.

Описание

Monostable (non-latching) and bistable (latching) versions available.

Изделие

| Наименование | Соединение | Управление |
|----------------|------------|--------------|
| K- 07 15 00 58 | 4 мм сбоку | monostable |
| K- 07 15 00 59 | M 5 сбоку | monostable |
| K- 07 15 00 60 | 4 мм сбоку | бистабильный |
| K- 07 15 00 61 | M 5 сбоку | бистабильный |