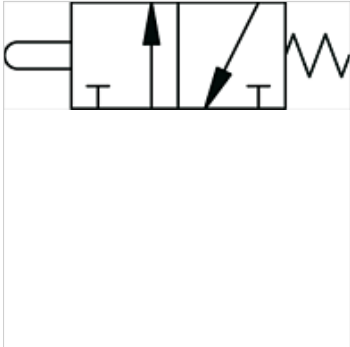


K-WMV 3/2 MANU ZUGSCHALTER

3/2-ходовые миниатюрные клапаны с ручным приводом, шнурковым выключателем, бистабильные, с замком



Свойства	
Функция	NC
Рабочее давление	0,5 - 10 бар
Рабочая температура	от -10 °C до +60 °C
Расход 6 бар и 5 бар	35 нл/мин
Номинальный Ø	2,5 mm
Управляющее давление 6 бар	8 N
Корпус клапана	Алюминий
Нажимная кнопка	Никелированная латунь
Пружина	нержавеющая сталь
Набивочный материал	Нитрильный каучук



Указание

Прочие данные только по запросу.

Описание

В бистабильном (фиксируемом) исполнении.

Изделие		
Наименование	Соединение	Управление
K- 07 15 00 64	4 мм сбоку	бистабильный
K- 07 15 00 65	M 5 сбоку	бистабильный