

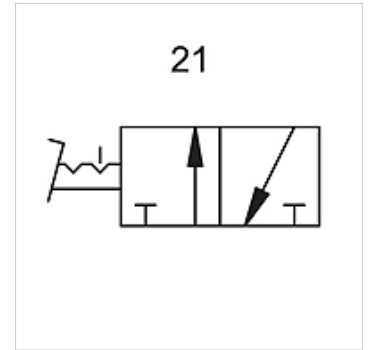
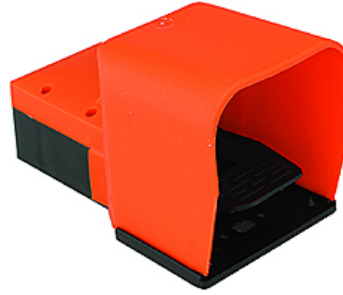
# K-WFV 3/2 RASTEND FUS

3/2-way foot-operated valves (bistable, latching, with foot guard)

**HANSA FLEX**

## Свойства

Рабочее давление	2.5 - 10 bar
Область температур	-10 °C to +60 °C
Расход при 6,3 бар и Δ 0,5 бар	60 NI/min (4 mm and M5), 640 NI/min (G 1/4)
Расход при 6,3 бар и Δ 1 бар	95 NI/min (4 mm and M5), 840 NI/min (G 1/4)



## Указание

Прочие данные только по запросу.

## Описание

Foot-operated valves, 3/2- and 5/2-way types, bistable or monostable (non-latching).

## Изделие

Наименование	Соединение	Номер схемы соединений
K- 07 15 00 21	M 5	21
K- 07 15 00 22	4 mm	21