

# K-TR AG-K

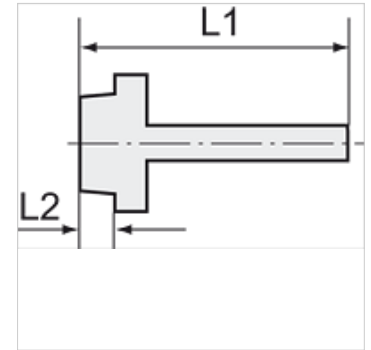
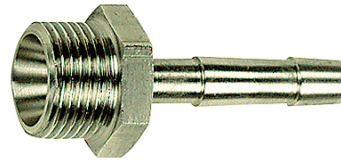
Male hose fittings with conical male thread

**HANSA FLEX**

## Свойства

Рабочее давление Max. 20 bar

Материал нержавеющая сталь 1.4571



## Указание

The dimensions of the standard screw fittings may change slightly during the life of the catalogue as a result of optimisation processes.

Прочие данные только по запросу.

## Дополнительная информация

Further types and dimensions on request.

## Изделие

| Наименование   | Резьба | Для шланга | L1<br>(mm) | L2<br>(mm) | SW    |
|----------------|--------|------------|------------|------------|-------|
| K- 07 40 49 22 | R 1/4  | LW 9 mm    | 39,7       | 9,7        | 17 mm |
| K- 07 40 49 31 | R 3/8  | LW 9 mm    | 40,1       | 10,1       | 19 mm |
| K- 07 40 49 34 | R 3/8  | LW 13 mm   | 43,1       | 10,1       | 19 mm |
| K- 07 40 49 45 | R 1/2  | LW 13 mm   | 47,2       | 13,2       | 24 mm |
| K- 07 40 49 46 | R 1/2  | LW 19 mm   | 55,2       | 13,2       | 24 mm |
| K- 07 40 49 52 | R 3/4  | LW 19 mm   | 56,2       | 14,5       | 32 mm |
| K- 07 40 49 59 | R 1    | LW 25 mm   | 58,8       | 16,8       | 38 mm |