

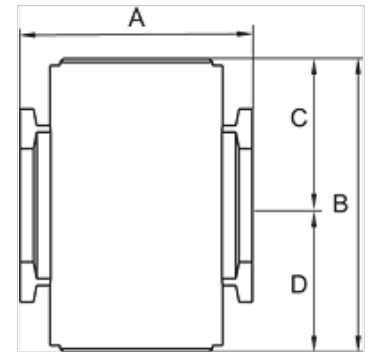
# K-VT 2 ABGAENGE G-MINI

Manifolds

**HANSA FLEX**

## Свойства

Входное давление	0 - 9 bar
Температура среды	max. 70 °C
Температура окружающей среды	Max. 70 °C
Корпус	Die-cast aluminium
Прочие данные	User manual on request



## Изделие

Наименование	Резьба	A (mm)	B	C (mm)	D (mm)	Типоразмер
K- 07 25 12 31	G 1/8	28,5	36,0 mm	18,0	18,0	200
K- 07 25 12 32	G 1/4	28,5	36,0 mm	18,0	18,0	200

## Принадлежности

K-VERBINDUNGSELEMENTE	Connecting sets
K-WANDHALTER	Wall bracket