

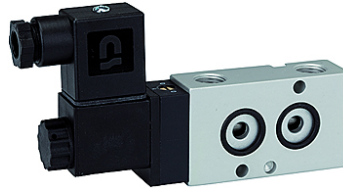
# K-WV 3/2 LB NAMUR

3/2-way spool valves with NAMUR style interface, NC

**HANSA FLEX**

## Свойства

Рабочие среды	Air, neutral gases, filtered
Рабочее давление	1.5 to 10 bar
Рабочая температура	-20 °C to +70 °C
Подключение к электросети	Plug connector PG 9
Входит в комплект поставки	Plug connector PG 9, 1 coding pin, 2 O-rings, 2 fixing screws
Потребляемая мощность	3 W=5 VA~
Корпус	Aluminium, anodised
Заслонка	Stainless steel
Набивочный материал	Нитрильный каучук



## Указание

Прочие данные только по запросу.

## Описание

3/2 and 5/2-way spool valves, monostable, with air purging function and pneumatic spring return. With latching manual operator and optional outgoing air restriction.

Two or three-piece service units with excellent flow rates in modern design. <br>Lockable diaphragm pressure regulator with secondary ventilation, oil can be filled without interrupting operation.<br>

## Изделие

Наименование	Напряжение	Соединение	DN	Расход (L/min)
K- 07 15 00 03	230 V, 50 Hz	G 1/4	7	1250
K- 07 15 00 04	24 V DC	G 1/4	7	1250