

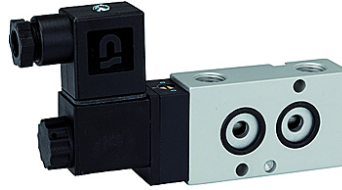
K-WV 3/2 LB NAMUR GETAUSCHT

3/2-way spool valves with NAMUR style interface, NC, ports 1 and 3 or 2 and 3 swapped

HANSA FLEX

Свойства

Рабочие среды	Air, neutral gases, filtered
Рабочее давление	1.5 to 10 bar
Рабочая температура	-20 °C to +70 °C
Подключение к электросети	Plug connector PG 9
Входит в комплект поставки	Plug connector PG 9, 1 coding pin, 2 O-rings, 2 fixing screws
Потребляемая мощность	3 W=5 VA~
Корпус	Aluminium, anodised
Заслонка	Stainless steel
Набивочный материал	Нитрильный каучук



Указание

Прочие данные только по запросу.

Описание

3/2 and 5/2-way spool valves, monostable, with air purging function and pneumatic spring return. With latching manual operator and optional outgoing air restriction.

Two or three-piece service units with excellent flow rates in modern design.
Lockable diaphragm pressure regulator with secondary ventilation, oil can be filled without interrupting operation.

Изделие

Наименование	Напряжение	Соединение	DN	Расход (L/min)
K- 07 15 00 05	230 V, 50 Hz	G 1/4	7	1250
K- 07 15 00 06	24 V DC	G 1/4	7	1250