

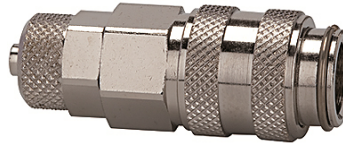
# K-SVKM NW 5 SCHL MS NI1

Quick disconnect couplings DN 5, nickel-plated brass with hose connector

**HANSA FLEX**

## Свойства

Рабочее давление	0 - 35 bar, maximum static working pressure (non-pulsating)
Расход воздуха	560 l/min (at 6 bar and $\Delta p = 0.5$ bar)
Температура среды	-20 °C to +100 °C
Корпус, втулка, корпус клапана	Nickel-plated brass
Пружина, пружинное стопорное кольцо, шары	Stainless steel
Набивочный материал	Нитрильный каучук



## Указание

Прочие данные только по запросу.

## Описание

One-hand quick disconnect couplings, one side sealing, compact with a large bore and only a small pressure drop. Ideal for: Pneumatic tools, pneumatic applications, medical equipment, instrumentation and control, laboratory, chemical applications, analysis, metering techniques.

## Изделие

Наименование	Соединение	Длина (мм)	SW (мм)
K- 07 35 06 65	Hose connection 6 x 4	43,0	14
K- 07 35 06 66	Hose connection 8 x 6	43,0	14