

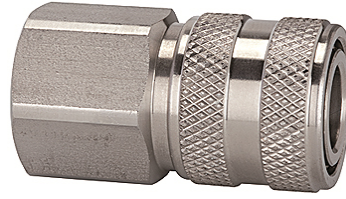
K-SVKM NW 7,2 IG VA

Quick disconnect couplings DN 7.2, stainless steel, female

HANSA FLEX

Свойства

Рабочее давление	1 - 35 bar and rough vacuum
Расход воздуха	1.000 l/min (at 6 bar and $\Delta p = 0.5$ bar)
Температура среды	-25 °C to +200 °C
Корпус, втулка, корпус клапана	Stainless steel 1.4305
Пружины, пружинное стопорное кольцо	Stainless steel 1.4310
Фиксатор	Stainless steel 1.4401
Набивочный материал	FKM



Указание

Прочие данные только по запросу.

Описание

Classic standard coupling type, one side sealing, made of stainless steel. The closed sleeve protects the coupling from dirt. We recommend the use of stainless steel plugs and stems!

Изделие

Наименование	Соединение	Длина (mm)	SW (mm)
K- 07 35 07 62	G 1/4 female	43,0	22
K- 07 35 07 63	G 3/8 female	43,0	22
K- 07 35 07 64	G 1/2 female	46,0	24

Дополнительные элементы

K-NIPPEL KUPPL NW7 AG VA 2	Plugs for couplings DN 7.2 - DN 7.8, stainless steel 1.4305, male
K-NIPPEL KUPPL NW7 IG VA 1	Plugs for couplings DN 7.2 - DN 7.8, stainless steel 1.4305, female
K-TUE 7,2 7,8 VA 2	Stems for couplings DN 7.2 - DN 7.8, stainless steel 1.4305