

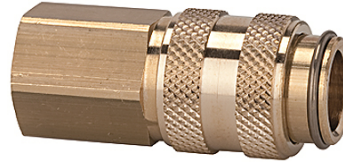
# K-SVKM NW 5 ABSP IG MS

Quick disconnect couplings DN 5, both sides sealing, brass, female

**HANSA FLEX**

## Свойства

Рабочее давление	0 - 35 bar, maximum static working pressure (non-pulsating)
Расход воздуха	310 l/min (at 6 bar and $\Delta p = 0.5$ bar)
Температура среды	-20 °C to +100 °C
Корпус, втулка, корпус клапана	Brass
Пружина, пружинное стопорное кольцо, шары	stain less steel
Набивочный материал	Нитрильный каучук



## Указание

Прочие данные только по запросу.

## Описание

Both the coupling and the self-sealing plug are fitted with a valve. Connection: Both valves open and the medium is allowed to pass. Disconnection: Both valves close and the medium is prevented from escaping.

## Изделие

Наименование	Соединение	Длина (mm)	SW (mm)
K- 07 35 06 75	G 1/8 female	38,0	14
K- 07 35 06 76	G 1/4 female	38,0	17