

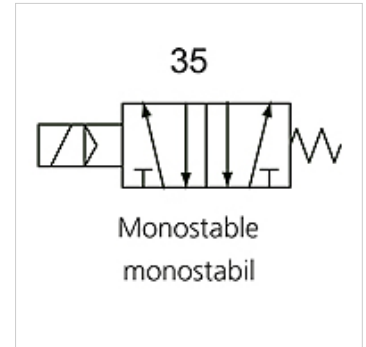
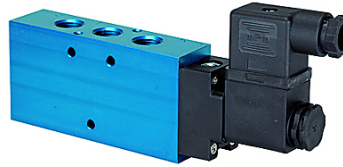
K-WV 5/2 EINS ELEKTRO

5/2-way spool valves, single solenoid

HANSA FLEX

Свойства

Функция	5/2-way
Рабочее давление	2.5 - 10 bar; Max. vacuum 10 bar (external pilot air)
мин. рабочее давление	2,5 bar
Область температур	-10 °C to +60 °C
Расход 6 бар и 10 бар	1500 NI/min (G 1/4), 4600 NI/min (G 1/2)
Подключение к электросети	Coupler plug PG 9 - form B
Степень защиты	IP 65 (DIN 46244)
Корпус	Anodised aluminium, blue
Игольчатый затвор	Stainless steel
Набивочный материал	Нитрильный каучук



Указание

Прочие данные только по запросу.

Описание

This valve design, featuring the Tapered Tee Seal®, offers the ability to run without lubrication and supports almost any compressed air quality. The valves are largely resistant to dirt and can thus also be used under extreme conditions without any problems. Leakage is now a thing of the past and the spool no longer sticks, even after long idle periods.

Изделие

Наименование	Соединение	Напряжение	DN	Номер схемы соединений	Управление
K- 07 15 02 21	G 1/4	24 V DC	8	35	
K- 07 15 02 22	G 1/2"	24 V DC	15	35	
K- 07 15 02 23	G 1/4	230 V AC, 50 Hz	8	35	
K- 07 15 02 24	G 1/2"	230 V AC, 50 Hz	15	35	