

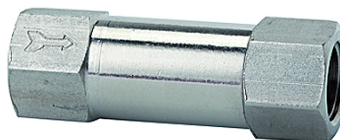
# K-RD DURCHGANGSFORM VA

Non-return valves - Straight-way type stainless steel

**HANSA FLEX**

## Свойства

Рабочее давление	2 - 10 bar
Рабочая температура	-10 °C to +150 °C
Размыкающее давление	0.2 bar
Пружина	Stainless steel 1.4319
Корпус	Stainless steel 1.4404
Кольцо круглого сечения	FKM (FPM)



## Указание

Прочие данные только по запросу.

## Изделие

Наименование	Резьба	Длина (mm)	Размыкающее давление (bar)	SW (mm)
K- 07 30 24 28	G 1/8	40,0	0,2	13
K- 07 30 24 29	G 1/4	48,0	0,2	16