

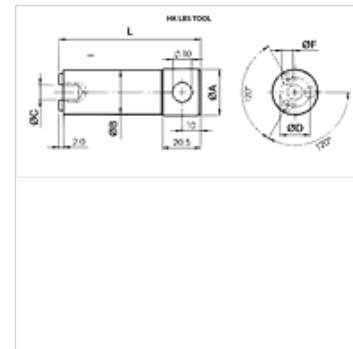
HK LBS TOOL

Инструмент для предохранительного устройства магистрали от разрыва

HANSA FLEX

Свойства

Защита поверхности	Цинкование
Применение	for valve type HK V1 601
Материал	Сталь



Указание

При использовании в устройствах с повышенной ударной или вибрационной нагрузкой клапаны необходимо закрепить с помощью Loctite.

Описание

Используя этот прибор клапаны для защиты магистрали от разрыва вворачиваются в соответствующий корпус.

Изделие

Наименование	L (mm)	Ø A (mm)	Ø B (mm)	Ø C (mm)	Ø D (mm)	Ø F (mm)	Вес (kg)
HK LBS TOOL 1/4	68,0	15,9	11,5	6,3	8,0	2,35	0,06
HK LBS TOOL 3/8	68,0	15,9	14,8	6,3	10,0	3,25	0,08
HK LBS TOOL 1/2	76,0	24,9	18,7	8,0	11,9	4,35	0,17
HK LBS TOOL 3/4	76,0	24,9	23,5	8,0	16,0	5,95	0,25

Является принадлежностью к следующим изделиям

HK V1 601	Клапан для защиты магистрали от разрыва без корпуса
-----------	---