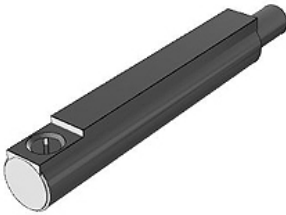


K-REED-SCHALTER D

Reed switch D



Свойства	
Электрический вывод	axial
Длина кабеля	3 m
Серия	D



Описание
Reed switch, series D-A93, direct mounting in round profile groove, version: electrical input port axial, with LED, with cast-in cable, cable length 3.0 m

Изделие		
Наименование	Исполнение	Определение
K- 07 50 00 01	with LED, with grommet, without connector	Reed-switch
K- 07 50 00 02	with LED, with M8 connector (3 pin)	Reed-switch