

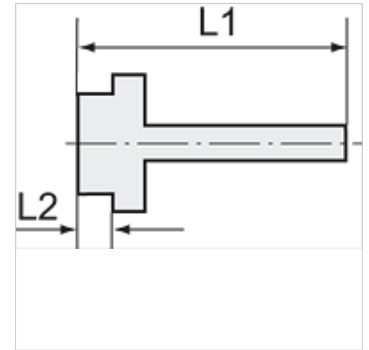
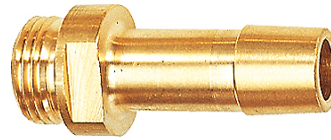
K-EST 12 MS

Male stems for coupling NW12 MS

HANSA FLEX

Свойства

Рабочее давление	10 bar
Температура среды	max. +90 °C
Температура окружающей среды	Max. +90 °C
Материал	Brass with a bare metal surface



Указание

The dimensions of the standard screw fittings may change slightly during the life of the catalogue as a result of optimisation processes.
Прочие данные только по запросу.

Дополнительная информация

Further types and dimensions on request.

Изделие

Наименование	Резьба	Для шланга	L1 (mm)	L2 (mm)	SW
K- 07 35 00 88	G 1/2	LW 16 mm	58,0	10,0	20 mm