

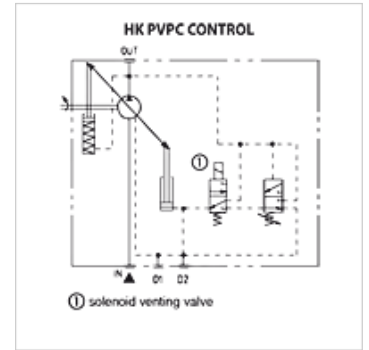
HK PVPC CONTROL

Venting valve unit

HANSA FLEX

Свойства

Применение для регулятора давления СН для аксиально-поршневого насоса



Указание

для переоборудования аксиально-поршневого насоса HK PVPC на ручной регулятор давления с функцией управляемого сброса давления (тип СН)

Описание

Клапан состоит из 2/2-ходового электромагнитного седельного клапана на 24 В постоянного тока в корпусе, который устанавливается между насосом и имеющимся регулятором давления

Изделие

Наименование	Вес (kg)
HK CH PVPC 2015	0,5

Является принадлежностью к следующим изделиям

HK PVPC Аксиально-поршневой насос PVPC