

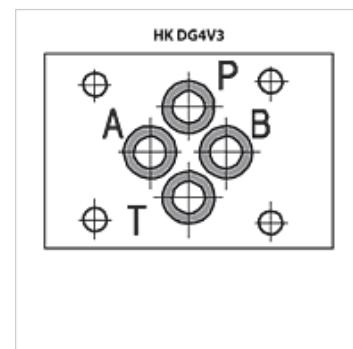
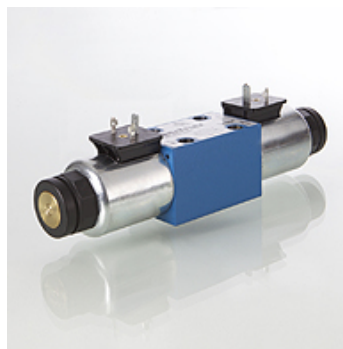
HK DG4V3

Клапан с электроуправлением NG 6

HANSA FLEX

Свойства

Исполнение	4/2-ходовой или 4/3-ходовой клапан с аварийным ручным управлением
Комплект поставки	с катушкой, без штекера
Рабочее давление	P, A, B: макс. 350 бар / T: макс. 210 бар
Объемный поток	макс. 80 л/мин (учитывать характеристики)
Соединение	ISO/Cetop 03 NG6
Крепление	4 винта с внутренним шестигранником M5x30 12.9
Степень защиты	IP 65



Описание

Пределы разрывной мощности - см. технические характеристики

Указания по заказу

Другие соединения и исполнения, а также объемные расходы и пределы разрывной мощности по запросу

Изделие

Наименование	Вид	Тип поршня	Номинальное напряжение / род тока	перекрытие	Исполнение	Вес (kg)
HK DG4V3 0A VM U 12DC	4/2	0A [PB/AT]-[PA/BT]	12 В DC	отрицат. (открыт)	пружинный возврат	1,60
HK DG4V3 0A VM U 24DC	4/2	0A [PB/AT]-[PA/BT]	24 В DC	отрицат. (открыт)	пружинный возврат	1,60
HK DG4V3 0A VM U 110AC	4/2	0A [PB/AT]-[PA/BT]	110 В пер. ток	отрицат. (открыт)	пружинный возврат	1,60
HK DG4V3 0A VM U 230AC	4/2	0A [PB/AT]-[PA/BT]	230 В AC 50 Гц	отрицат. (открыт)	пружинный возврат	1,60
HK DG4V3 0B VM U 12DC	4/2	0B [PB/AT]-[ABPT]	12 В DC	отрицат. (открыт)	пружинный возврат	1,60
HK DG4V3 0B VM U 24DC	4/2	0B [PB/AT]-[ABPT]	24 В DC	отрицат. (открыт)	пружинный возврат	1,60
HK DG4V3 0B VM U 110AC	4/2	0B [PB/AT]-[ABPT]	110 В пер. ток	отрицат. (открыт)	пружинный возврат	1,60
HK DG4V3 0B VM U 230AC	4/2	0B [PB/AT]-[ABPT]	230 В AC 50 Гц	отрицат. (открыт)	пружинный возврат	1,60
HK DG4V3 2A VM U 12DC	4/2	2A [PB/AT]-[PA/BT]	12 В DC	положит. (закрыт)	пружинный возврат	1,60
HK DG4V3 2A VM U 24DC	4/2	2A [PB/AT]-[PA/BT]	24 В DC	положит. (закрыт)	пружинный возврат	1,60
HK DG4V3 2A VM U 110AC	4/2	2A [PB/AT]-[PA/BT]	110 В пер. ток	положит. (закрыт)	пружинный возврат	1,60
HK DG4V3 2A VM U 230AC	4/2	2A [PB/AT]-[PA/BT]	230 В AC 50 Гц	положит. (закрыт)	пружинный возврат	1,60
HK DG4V3 2AL VM U 12DC	4/2	2AL [PB/AT]-[PA/BT]	12 В DC	положит. (закрыт)	пружинный возврат	1,60
HK DG4V3 2AL VM U 24DC	4/2	2AL [PB/AT]-[PA/BT]	24 В DC	положит. (закрыт)	пружинный возврат	1,60
HK DG4V3 2AL VM U 110AC	4/2	2AL [PB/AT]-[PA/BT]	110 В пер. ток	положит. (закрыт)	пружинный возврат	1,60
HK DG4V3 2AL VM U 230AC	4/2	2AL [PB/AT]-[PA/BT]	230 В AC 50 Гц	положит. (закрыт)	пружинный возврат	1,60
HK DG4V3 2B VM U 12DC	4/2	2B [PB/AT]-[A/B/P/T]	12 В DC	положит. (закрыт)	пружинный возврат	1,60
HK DG4V3 2B VM U 24DC	4/2	2B [PB/AT]-[A/B/P/T]	24 В DC	положит. (закрыт)	пружинный возврат	1,60
HK DG4V3 2B VM U 110AC	4/2	2B [PB/AT]-[A/B/P/T]	110 В пер. ток	положит. (закрыт)	пружинный возврат	1,60
HK DG4V3 2B VM U 230AC	4/2	2B [PB/AT]-[A/B/P/T]	230 В AC 50 Гц	положит. (закрыт)	пружинный возврат	1,60
HK DG4V3 6B VM U 12DC	4/2	6B [PB/AT]-[ABT/P]	12 В DC	положит. (закрыт)	пружинный возврат	1,60
HK DG4V3 6B VM U 24DC	4/2	6B [PB/AT]-[ABT/P]	24 В DC	положит. (закрыт)	пружинный возврат	1,60
HK DG4V3 6B VM U 110AC	4/2	6B [PB/AT]-[ABT/P]	110 В пер. ток	положит. (закрыт)	пружинный возврат	1,60
HK DG4V3 6B VM U 230AC	4/2	6B [PB/AT]-[ABT/P]	230 В AC 50 Гц	положит. (закрыт)	пружинный возврат	1,60
HK DG4V3 8BL VM U 12DC	4/2	8BL [PA/BT]-[A/B/P/T]	12 В DC	отрицат. (открыт)	пружинный возврат	1,60
HK DG4V3 8BL VM U 24DC	4/2	8BL [PA/BT]-[A/B/P/T]	24 В DC	отрицат. (открыт)	пружинный возврат	1,60
HK DG4V3 8BL VM U 110AC	4/2	8BL [PA/BT]-[A/B/P/T]	110 В пер. ток	отрицат. (открыт)	пружинный возврат	1,60
HK DG4V3 8BL VM U 230AC	4/2	8BL [PA/BT]-[A/B/P/T]	230 В AC 50 Гц	отрицат. (открыт)	пружинный возврат	1,60
HK DG4V3 22A VM U 12DC	4/2	22A [PB/A/T]-[PA/B/T]	12 В DC	положит. (закрыт)	пружинный возврат	1,60
HK DG4V3 22A VM U 24DC	4/2	22A [PB/A/T]-[PA/B/T]	24 В DC	положит. (закрыт)	пружинный возврат	1,60
HK DG4V3 22A VM U 110AC	4/2	22A [PB/A/T]-[PA/B/T]	110 В пер. ток	положит. (закрыт)	пружинный возврат	1,60
HK DG4V3 22A VM U 230AC	4/2	22A [PB/A/T]-[PA/B/T]	230 В AC 50 Гц	положит. (закрыт)	пружинный возврат	1,60
HK DG4V3 0C VM U 12DC	4/3	0C [PB/AT]-[ABPT]-[PA/BT]	12 В DC	отрицат. (открыт)	пружинный возврат в позицию 0	2,20
HK DG4V3 0C VM U 24DC	4/3	0C [PB/AT]-[ABPT]-[PA/BT]	24 В DC	отрицат. (открыт)	пружинный возврат в позицию 0	2,20
HK DG4V3 0C VM U 110AC	4/3	0C [PB/AT]-[ABPT]-[PA/BT]	110 В пер. ток	отрицат. (открыт)	пружинный возврат в позицию 0	2,20
HK DG4V3 0C VM U 230AC	4/3	0C [PB/AT]-[ABPT]-[PA/BT]	230 В AC 50 Гц	отрицат. (открыт)	пружинный возврат в позицию 0	2,20
HK DG4V3 2C VM U 12DC	4/3	2C [PB/AT]-[A/B/P/T]-[PA/BT]	12 В DC	положит. (закрыт)	пружинный возврат в позицию 0	2,20
HK DG4V3 2C VM U 24DC	4/3	2C [PB/AT]-[A/B/P/T]-[PA/BT]	24 В DC	положит. (закрыт)	пружинный возврат в позицию 0	2,20
HK DG4V3 2C VM U 110AC	4/3	2C [PB/AT]-[A/B/P/T]-[PA/BT]	110 В пер. ток	положит. (закрыт)	пружинный возврат в позицию 0	2,20
HK DG4V3 2C VM U 230AC	4/3	2C [PB/AT]-[A/B/P/T]-[PA/BT]	230 В AC 50 Гц	положит. (закрыт)	пружинный возврат в позицию 0	2,20



Несмотря на тщательную проверку мы не можем исключить ошибки, поэтому мы не берем на себя ответственность за содержащуюся информацию.

HK DG4V3

Клапан с электроуправлением NG 6

HANSA FLEX

Изделие

Наименование	Вид	Тип поршня	Номинальное напряжение / род тока	перекрытие	Исполнение	Вес (kg)
HK DG4V3 6C VM U 12DC	4/3	6C [PB/AT]-[ABT/P]-[PA/VT]	12 В DC	положит. (закрыт)	пружинный возврат в позицию 0	2,20
HK DG4V3 6C VM U 24DC	4/3	6C [PB/AT]-[ABT/P]-[PA/VT]	24 В DC	положит. (закрыт)	пружинный возврат в позицию 0	2,20
HK DG4V3 6C VM U 110AC	4/3	6C [PB/AT]-[ABT/P]-[PA/VT]	110 В пер. ток	положит. (закрыт)	пружинный возврат в позицию 0	2,20
HK DG4V3 6C VM U 230AC	4/3	6C [PB/AT]-[ABT/P]-[PA/VT]	230 В AC 50 Гц	положит. (закрыт)	пружинный возврат в позицию 0	2,20
HK DG4V3 7C VM U 12DC	4/3	7C [PB/AT]-[PAV/T]-[PA/VT]	12 В DC	положит. (закрыт)	пружинный возврат в позицию 0	2,20
HK DG4V3 7C VM U 24DC	4/3	7C [PB/AT]-[PAV/T]-[PA/VT]	24 В DC	положит. (закрыт)	пружинный возврат в позицию 0	2,20
HK DG4V3 7C VM U 110AC	4/3	7C [PB/AT]-[PAV/T]-[PA/VT]	110 В пер. ток	положит. (закрыт)	пружинный возврат в позицию 0	2,20
HK DG4V3 7C VM U 230AC	4/3	7C [PB/AT]-[PAV/T]-[PA/VT]	230 В AC 50 Гц	положит. (закрыт)	пружинный возврат в позицию 0	2,20
HK DG4V3 8C VM U 12DC	4/3	8C [PA/VT]-[A/B/PT]-[PB/AT]	12 В DC	отрицат. (открыт)	пружинный возврат в позицию 0	2,20
HK DG4V3 8C VMU 24DC	4/3	8C [PA/VT]-[A/B/PT]-[PB/AT]	24 В DC	отрицат. (открыт)	пружинный возврат в позицию 0	2,20
HK DG4V3 8C VM U 110AC	4/3	8C [PA/VT]-[A/B/PT]-[PB/AT]	110 В пер. ток	отрицат. (открыт)	пружинный возврат в позицию 0	2,20
HK DG4V3 8C VM U 230AC	4/3	8C [PA/VT]-[A/B/PT]-[PB/AT]	230 В AC 50 Гц	отрицат. (открыт)	пружинный возврат в позицию 0	2,20
HK DG4V3 2N VM U 12DC	4/2	2N [PB/AT]-[PA/VT]	12 В DC	положит. (закрыт)	2 паза	1,60
HK DG4V3 2N VM U 24DC	4/2	2N [PB/AT]-[PA/VT]	24 В DC	положит. (закрыт)	2 паза	1,60
HK DG4V3 2N VM U 110AC	4/2	2N [PB/AT]-[PA/VT]	110 В пер. ток	положит. (закрыт)	2 паза	1,60
HK DG4V3 2N VM U 230AC	4/2	2N [PB/AT]-[PA/VT]	230 В AC 50 Гц	положит. (закрыт)	2 паза	1,60

Piston type example: [A/B/PT] = [A blocked / B blocked / P+T connected]

Принадлежности

HK SP DG4V3	Катушка для клапана с электроуправлением HK DG4V3
HK SP DIN 43650	Электрический штекер для катушки электромагнита DIN 43650 / ISO 4400
HK M HK DH	Screw set for NG 6 valves type HK DH / DG4V3