

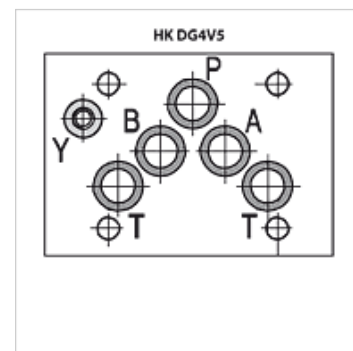
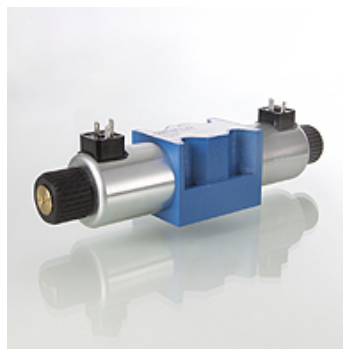
HK DG4V5

Клапан с электроуправлением NG 10

HANSA FLEX

Свойства

Исполнение	4/2-ходовой или 4/3-ходовой клапан с аварийным ручным управлением
Комплект поставки	с катушкой, без штекера
Рабочее давление	P, A, B: макс. 315 бар / T: макс. 160 бар (B пост. ток) / T: макс. 120 бар (B пост. ток)
Объемный поток	макс. 120 л/мин (учитывать характеристики)
Соединение	ISO/Cetop 05 NG10
Крепление	4 винта с внутренним шестигранником M6x40 12.9
Степень защиты	IP 65



Описание

Пределы разрывной мощности - см. технические характеристики

Указания по заказу

Другие соединения и исполнения, а также объемные расходы и пределы разрывной мощности по запросу

Изделие

Наименование	Вид	Тип поршня	Номинальное напряжение / род тока	перекрытие	Исполнение	Вес (kg)
HK DG4V5 0BJ VM U 12DC	4/2	0BJ [PB/AT]-[ABPT]	12 В DC	отрицат. (открыт)	пружинный возврат	3,60
HK DG4V5 0BJ VM U 24DC	4/2	0BJ [PB/AT]-[ABPT]	24 В DC	отрицат. (открыт)	пружинный возврат	3,60
HK DG4V5 0B VM U 110AC	4/2	0B [PB/AT]-[ABPT]	110 В пер. ток	отрицат. (открыт)	пружинный возврат	3,60
HK DG4V5 0B VM U 230AC	4/2	0B [PB/AT]-[ABPT]	230 В AC 50 Гц	отрицат. (открыт)	пружинный возврат	3,60
HK DG4V5 2AJ VM U 12DC	4/2	2AJ [PB/AT]-[PA/BT]	12 В DC	положит. (закрыт)	пружинный возврат	3,60
HK DG4V5 2AJ VM U 24DC	4/2	2AJ [PB/AT]-[PA/BT]	24 В DC	положит. (закрыт)	пружинный возврат	3,60
HK DG4V5 2A VM U 110AC	4/2	2A [PB/AT]-[PA/BT]	110 В пер. ток	положит. (закрыт)	пружинный возврат	3,60
HK DG4V5 2A VM U 230AC	4/2	2A [PB/AT]-[PA/BT]	230 В AC 50 Гц	положит. (закрыт)	пружинный возврат	3,60
HK DG4V5 2ALJ VM U 12DC	4/2	2ALJ [PB/AT]-[PA/BT]	12 В DC	положит. (закрыт)	пружинный возврат	3,60
HK DG4V5 2ALJ VM U 24DC	4/2	2ALJ [PB/AT]-[PA/BT]	24 В DC	положит. (закрыт)	пружинный возврат	3,60
HK DG4V5 2AL VM U 110AC	4/2	2AL [PB/AT]-[PA/BT]	110 В пер. ток	положит. (закрыт)	пружинный возврат	3,60
HK DG4V5 2AL VM U 230AC	4/2	2AL [PB/AT]-[PA/BT]	230 В AC 50 Гц	положит. (закрыт)	пружинный возврат	3,60
HK DG4V5 2BJ VM U 12DC	4/2	2BJ [PB/AT]-[A/B/P/T]	12 В DC	положит. (закрыт)	пружинный возврат	3,60
HK DG4V5 2BJ VM U 24DC	4/2	2BJ [PB/AT]-[A/B/P/T]	24 В DC	положит. (закрыт)	пружинный возврат	3,60
HK DG4V5 2B VM U 110AC	4/2	2B [PB/AT]-[A/B/P/T]	110 В пер. ток	положит. (закрыт)	пружинный возврат	3,60
HK DG4V5 2B VM U 230AC	4/2	2B [PB/AT]-[A/B/P/T]	230 В AC 50 Гц	положит. (закрыт)	пружинный возврат	3,60
HK DG4V5 6BJ VM U 12DC	4/2	6BJ [PB/AT]-[ABT/P]	12 В DC	положит. (закрыт)	пружинный возврат	3,60
HK DG4V5 6BJ VM U 24DC	4/2	6BJ [PB/AT]-[ABT/P]	24 В DC	положит. (закрыт)	пружинный возврат	3,60
HK DG4V5 6B VM U 110AC	4/2	6B [PB/AT]-[ABT/P]	110 В пер. ток	положит. (закрыт)	пружинный возврат	3,60
HK DG4V5 6B VM U 230AC	4/2	6B [PB/AT]-[ABT/P]	230 В AC 50 Гц	положит. (закрыт)	пружинный возврат	3,60
HK DG4V5 22AJ VM U 12DC	4/2	22AJ [PB/A/T]-[PA/B/T]	12 В DC	положит. (закрыт)	пружинный возврат	3,60
HK DG4V5 22AJ VM U 24DC	4/2	22AJ [PB/A/T]-[PA/B/T]	24 В DC	положит. (закрыт)	пружинный возврат	3,60
HK DG4V5 22A VM U 110AC	4/2	22A [PB/A/T]-[PA/B/T]	110 В пер. ток	положит. (закрыт)	пружинный возврат	3,60
HK DG4V5 22A VM U 230AC	4/2	22A [PB/A/T]-[PA/B/T]	230 В AC 50 Гц	положит. (закрыт)	пружинный возврат	3,60
HK DG4V5 0CJ VM U 12DC	4/3	0CJ [PB/AT]-[ABPT]-[PA/BT]	12 В DC	отрицат. (открыт)	пружинный возврат в позицию 0	4,30
HK DG4V5 0CJ VM U 24DC	4/3	0CJ [PB/AT]-[ABPT]-[PA/BT]	24 В DC	отрицат. (открыт)	пружинный возврат в позицию 0	4,30
HK DG4V5 0C VM U 110AC	4/3	0C [PB/AT]-[ABPT]-[PA/BT]	110 В пер. ток	отрицат. (открыт)	пружинный возврат в позицию 0	4,30
HK DG4V5 0C VM U 230AC	4/3	0C [PB/AT]-[ABPT]-[PA/BT]	230 В AC 50 Гц	отрицат. (открыт)	пружинный возврат в позицию 0	4,30
HK DG4V5 2CJ VM U 12DC	4/3	2CJ [PB/AT]-[A/B/P/T]-[PA/BT]	12 В DC	положит. (закрыт)	пружинный возврат в позицию 0	4,30
HK DG4V5 2CJ VM U 24DC	4/3	2CJ [PB/AT]-[A/B/P/T]-[PA/BT]	24 В DC	положит. (закрыт)	пружинный возврат в позицию 0	4,30
HK DG4V5 2C VM U 110AC	4/3	2C [PB/AT]-[A/B/P/T]-[PA/BT]	110 В пер. ток	положит. (закрыт)	пружинный возврат в позицию 0	4,30
HK DG4V5 2C VM U 230AC	4/3	2C [PB/AT]-[A/B/P/T]-[PA/BT]	230 В AC 50 Гц	положит. (закрыт)	пружинный возврат в позицию 0	4,30
HK DG4V5 6CJ VM U 12DC	4/3	6CJ [PB/AT]-[ABT/P]-[PA/BT]	12 В DC	положит. (закрыт)	пружинный возврат в позицию 0	4,30
HK DG4V5 6CJ VM U 24DC	4/3	6CJ [PB/AT]-[ABT/P]-[PA/BT]	24 В DC	положит. (закрыт)	пружинный возврат в позицию 0	4,30
HK DG4V5 6C VM U 110AC	4/3	6C [PB/AT]-[ABT/P]-[PA/BT]	110 В пер. ток	положит. (закрыт)	пружинный возврат в позицию 0	4,30
HK DG4V5 6C VM U 230AC	4/3	6C [PB/AT]-[ABT/P]-[PA/BT]	230 В AC 50 Гц	положит. (закрыт)	пружинный возврат в позицию 0	4,30
HK DG4V5 8CJ VM U 12DC	4/3	8CJ [PA/BT]-[A/B/P/T]-[PB/AT]	12 В DC	отрицат. (открыт)	пружинный возврат в позицию 0	4,30
HK DG4V5 8CJ VM U 24DC	4/3	8CJ [PA/BT]-[A/B/P/T]-[PB/AT]	24 В DC	отрицат. (открыт)	пружинный возврат в позицию 0	4,30
HK DG4V5 8CJ VM U 110AC	4/3	8CJ [PA/BT]-[A/B/P/T]-[PB/AT]	110 В пер. ток	отрицат. (открыт)	пружинный возврат в позицию 0	4,30
HK DG4V5 8CJ VM U 230AC	4/3	8CJ [PA/BT]-[A/B/P/T]-[PB/AT]	230 В AC 50 Гц	отрицат. (открыт)	пружинный возврат в позицию 0	4,30



Несмотря на тщательную проверку мы не можем исключить ошибки, поэтому мы не берем на себя ответственность за содержащуюся информацию.

06.02.2026

HANSA-FLEX AG

www.hansa-flex.com

1

HK DG4V5

Клапан с электроуправлением NG 10



Изделие

Наименование	Вид	Тип поршня	Номинальное напряжение / род тока	перекрытие	Исполнение	Вес (kg)	
HK DG4V5 2NJ VM U 12DC	4/3	2NJ	[PB/AT]-[PA/BT]	12 В DC	положит. (закрыт)	2 паза	4,30
HK DG4V5 2NJ VM U 24DC	4/3	2NJ	[PB/AT]-[PA/BT]	24 В DC	положит. (закрыт)	2 паза	4,30
HK DG4V5 2N VM U 110AC	4/3	2N	[PB/AT]-[PA/BT]	110 В пер. ток	положит. (закрыт)	2 паза	4,30
HK DG4V5 2N VM U 230AC	4/3	2N	[PB/AT]-[PA/BT]	230 В AC 50 Гц	положит. (закрыт)	2 паза	4,30

Piston type example: [A/B/PT] = [A blocked / B blocked / P+T connected]

Принадлежности

HK SP DG4V5	Катушка для клапана с электроуправлением HK DG4V5
HK SP DIN 43650	Электрический штекер для катушки электромагнита DIN 43650 / ISO 4400
HK M HK DK	Set of bolts for NG 10 valves types HK DK11/DKE/DG4V5