

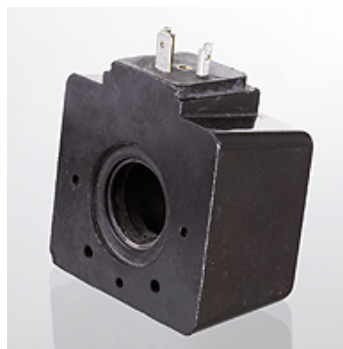
# HK SP DG4V5

Катушка для клапана с электроуправлением HK DG4V5

**HANSA FLEX**

## Свойства

соответствующие штекеры HKSP664, HKSP666, HKSP667, HKSP668, HKSP669 (штекер постоянного тока)



## Указание

В катушках переменного тока потребление тока в фазе пуска значительно выше чем в фазе поддержания напряжения.

Поэтому не допускается их эксплуатация без магнитного сердечника, т.к. тогда возникает опасность перегрева и катушка может перегореть.

Аналогичный эффект возникает, если клапаны с электромагнитами переменного тока эксплуатируются с очень высокой частотой повторения импульсов (вкл / выкл). При этом катушки часто находятся в диапазоне высокого потребления тока и также могут перегреться. В этих случаях рекомендуется применение катушек с резистивно-емкостной защитой со штекером постоянного тока.

В катушках постоянного тока в процессе выключения могут возникать очень высокие пики напряжения. Поэтому мы рекомендуем использовать с этими катушками штекеры с блоком схемной защиты.

Момент затяжки крепежных гаек катушки электромагнита:  $\pm 3\text{Nm}$

## Указания по заказу

Другие типы катушек по специальному запросу

## Изделие

Наименование	Номинальное напряжение +/- 10 %	Средняя потребляемая мощность (W)	Вес (kg)
HK DG4V5 G 12VDC	12 В пост. тока	38	0,90
HK DG4V5 H 24VDC	24 В пост. тока	38	0,90
HK DG4V5 A 110VAC	110 VAC	7	0,90
HK DG4V5 A 220VAC	230 В перем. тока	7	0,90

## Принадлежности

HK SP DIN 43650 Электрический штекер для катушки электромагнита DIN 43650 / ISO 4400

## Является запасной частью к следующим изделиям

HK DG4V5 Клапан с электроуправлением NG 10