

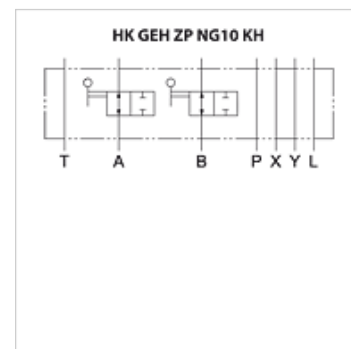
HK GEH ZP NG10 KH

Корпус клапана ZP NG10 с шаровым краном

HANSA FLEX

Свойства

Исполнение	Клапан блочного монтажа Шаровой клапан в А+В
Комплект поставки	вкл. 1 ручной рычаг для шарового крана
Рабочее давление	макс. 315 бар
Объемный поток	макс. 120 л/мин
Соединение	ISO/Cetop 05 NG10



Описание

Клапан блочного монтажа с запорными шаровыми кранами для установки при многослойном вертикальном сопряжении с клапанами ISO/Cetop 05 NG10. С помощью этой промежуточной пластины можно блокировать все расположенные над ней компоненты без снижения давления и опорожнения, а также без воздействия на остальную циркуляционный контур.

Указания по заказу

Другие варианты исполнения по запросу

Дополнительная информация

В крупнозаводских установках из-за большого числа элементов управления иногда образуются сбои. Если, например, в главной гидравлической системе прокатного стана выйдет из строя электромагнитный клапан, управляемый им узел понадобится приводить в действие вручную или остановить производство для замены этого клапана.

Для этого необходимо будет сбросить давление в системе, зафиксировать вероятно находящийся под внешней нагрузкой цилиндр и слить гидравлическую жидкость из напорных магистралей по направлению к цилиндру. Кроме того, после замены электромагнитного клапана магистрали понадобится снова заполнить и удалить из них воздух.

При использовании этой промежуточной пластины с шаровым краном можно выполнять замену установленных на пластине ходовых клапанов после перекрытия всех каналов. Это выполняется без сброса давления, без опорожнения системы и связанных с этим загрязнений, без удаления воздуха и без воздействия на другие компоненты системы управления. Благодаря этому обеспечивается существенное снижение времени простоя гидравлических систем. Облегчается первоначальный запуск системы, так как при замене промывочных пластин на ходовые клапаны нет необходимости выполнять ее опорожнение. Кроме того, можно не фиксировать подключенные цилиндры, находящиеся под внешней нагрузкой, перед проведением технического обслуживания. Так как схемы соединения CETOP для электромагнитных ходовых клапанов с обеих сторон идентичны, промежуточные пластины можно без проблем установить в рамках процедуры дооснастки.

Изделие

Наименование	действует в канале	Высота пластины (mm)	Вес (kg)
HK ZP NG10 KH AB	A + B	100	4,5