

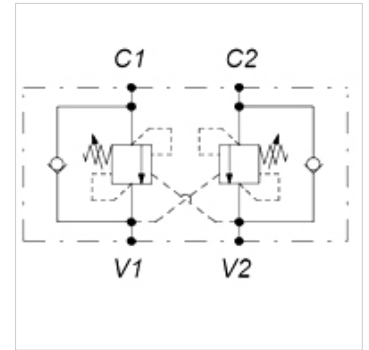
# НК 054 2

Тормозной клапан SC двойного действия

**HANSA FLEX**

## Свойства

<b>Исполнение</b>	двустороннего действия управляемый Седельное исполнение – без утечки
<b>Материал</b>	Корпус: алюминий Внутренние детали из стали
<b>Рабочее давление</b>	макс. 350 бар



## Указание

макс. нагрузочное давление 270 бар

## Изделие

Наименование	Резьба	Диапазон регулировки давления, бар	Q max. (L/min)	Соотношение регулирования перепуском	A (mm)	B (mm)	C (mm)	D (mm)	E (mm)	F (mm)	H (mm)	Вес (kg)
НК 054 247 100 220	G 3/8"	60 - 210	40	1:2,92	204	30	60	124	69	26	34	0,83
НК 054 247 100 235	G 3/8"	120 - 350	40	1:2,92	204	30	60	124	69	26	34	0,83
НК 054 201 030 320	G 1/2"	60 - 210	120	1:8,2	265	35	70	145	80	32	36	1,41
НК 054 201 030 335	G 1/2"	120 - 350	120	1:8,2	265	35	70	145	80	32	36	1,41
НК 054 201 030 435	G 3/4"	120 - 350	140	1:8,2	295	40	90	175	107	38	50	1,51