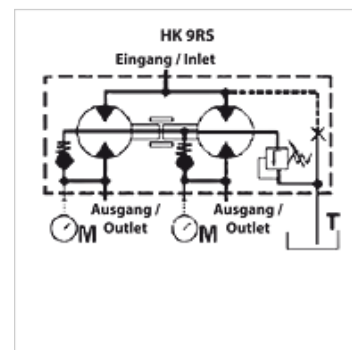


Свойства

Исполнение	с центральным клапаном выравнивания фаз наружный отвод слива Adjustment range DBV: 70-210 bar
Rotational speed range	1200 - 2700 U/min
Pressure difference	макс. 30 бар (между секциями)
Рекомендованная частота вращения	1800 - 2000 об/мин



Указание

При вводе установки в эксплуатацию первый пуск шестеренных делителей потока должен происходить без нагрузки.

Описание

Данные делители потока предназначены для питания двух независимых гидравлических систем одним насосом
 Погрешность в разделении потока около 3 %
 одинаковая установка давления для всех контуров
 диапазон настройки клапанов 70 - 210 бар, другие диапазоны настройки - по запросу
 возможно переоборудование на внутренний отвод слива - для этого в Т-образном фитинге извлечь внутренний
 винт с цилиндрической головкой и закрыть отверстие заглушкой G1/2" (перед переоборудованием обязательно проконсультируйтесь с изготовителем!)
 Расчет шестеренный делитель потока: $q_i = Q/z \cdot 1000/p$
 q_i = объем двигателя/секция [см³]; Q = объемный расход на входе всего [л/мин]; z = количество секций; p = частота вращения [об/мин]

Изделие

Наименование	Входной объем на секцию (cc)	p1 max. (bar)	Расход на элемент min. (L/min)	Расход на элемент max. (L/min)	Расход на элемент (L/min)	A (mm)	B (mm)	C (mm)	D (mm)	E (mm)	F (mm)	F1 (mm)	H (mm)	Li (mm)	Ø R1 (mm)	Вес (kg)
HK 9RS 02E 01	0,17	210	0,20	1,20	0,40	29,3	187,6	46	32,5	54,25	88,3	122,3	50	174	6,5	2,1
HK 9RS 02E 02	0,25	210	0,30	1,80	0,70	29,9	188,8	46	32,5	54,25	88,3	122,3	50	175	6,5	2,1
HK 9RS 02E 04	0,45	210	0,60	3,00	1,20	31,5	192,0	46	32,5	54,25	88,3	122,3	50	178	6,5	2,1
HK 9RS 02E 05	0,57	210	0,80	3,80	1,50	32,5	194,0	46	32,5	54,25	88,3	122,3	50	180	6,5	2,2
HK 9RS 02E 06	0,76	210	1,00	4,80	2,00	34,0	197,0	46	32,5	54,25	88,3	122,3	50	183	6,5	2,2

p1: макс. рабочее давление