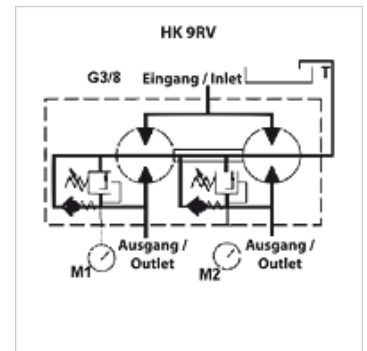


## Свойства

<b>Исполнение</b>	с клапаном выравнивания фаз и подпиточным клапаном в каждой секции наружный отвод слива Adjustment range DBV: 70-210 bar
<b>Rotational speed range</b>	1200 - 2700 U/min
<b>Pressure difference</b>	макс. 30 бар (между секциями)
<b>Рекомендованная частота вращения</b>	1800 - 2000 об/мин



## Указание

При вводе установки в эксплуатацию первый пуск шестеренных делителей потока должен происходить без нагрузки.

## Описание

Данные делители потока предназначены для питания двух независимых гидравлических систем одним насосом

Погрешность в разделении потока около 3 %

одинаковая установка давления для всех контуров

диапазон настройки клапанов 70 - 210 бар, другие диапазоны настройки - по запросу  
возможно переоборудование на внутренний отвод слива - для этого в Т-образном фитинге извлечь внутренний

винт с цилиндрической головкой и закрыть отверстие заглушкой G1/2" (перед переоборудованием обязательно проконсультируйтесь с изготовителем!)

Расчет шестеренный делитель потока:  $q_i = Q/z * 1000/n$

$q_i$  = объем двигателя/секция [см<sup>3</sup>]; Q = объемный расход на входе всего [л/мин]; z = количество секций; n = частота вращения [об/мин]

## Изделие

Наименование	Входной объем на секцию (cc)	p1 max. (bar)	Расход на элемент min. (L/min)	Расход на элемент max. (L/min)	Расход на элемент (L/min)	A (mm)	B (mm)	C (mm)	D (mm)	E (mm)	F (mm)	F1 (mm)	H (mm)	Li (mm)	Ø R1 (mm)	Вес (kg)
HK 9RV 02C 01	0,17	210	0,20	1,20	0,40	29,3	187,6	46	32,5	54,25	88,3	123,3	50	174	6,5	2,1
HK 9RV 02C 02	0,25	210	0,30	1,80	0,70	29,9	188,8	46	32,5	54,25	88,3	123,3	50	175	6,5	2,1
HK 9RV 02C 04	0,45	210	0,60	3,00	1,20	31,5	192,0	46	32,5	54,25	88,3	123,3	50	178	6,5	2,1
HK 9RV 02C 05	0,57	210	0,80	3,80	1,50	32,5	194,0	46	32,5	54,25	88,3	123,3	50	180	6,5	2,2
HK 9RV 02C 06	0,76	210	1,00	4,80	2,00	34,0	197,0	46	32,5	54,25	88,3	123,3	50	183	6,5	2,2

p1: макс. рабочее давление