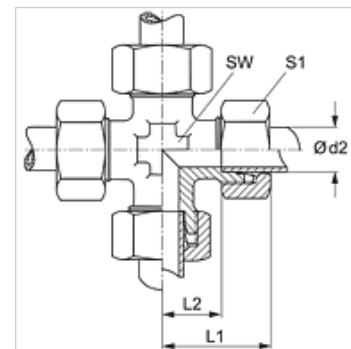


K

Nákrutka, krížový tvar

Vlastnosti

| | |
|--------------------------|--|
| vodorovný Prípojka 1 - 4 | metrický vonkajší závit valcový |
| Tvar tesnenia 1 - 4 | Vnútorý kužeľ 24° |
| Konštrukcia | Nákrutka |
| Vyhotovenie | Tvar K |
| Norma | DIN 2353 ISO 8434-1 |
| Rozsah dodávky | Hrdlo s presuvnou maticou a zárezným krúžkom |
| Materiál | Oceľ |
| Povrchová ochrana | galvanický povlak |



Poznámka

Pokyny pre montáž, zabudovanie, tlakové zaťaženie a povolené prevádzkové teploty nájdete v technických informáciách pre fittingové nákrutky

Výrobok

| Označenie | Konštrukčný rad | Prevádzkový tlak | Ø d2 (mm) | L1 (mm) | L2 (mm) | SW (mm) | S1 |
|------------|-----------------|------------------|--------------|------------|------------|------------|----|
| K 04 LL | LL | PN 100 | 4 | 21 | 11,0 | 9 | 10 |
| K 05 LL | LL | PN 100 | 5 | 21 | 9,5 | 9 | 12 |
| K 06 LL | LL | PN 100 | 6 | 21 | 9,5 | 9 | 12 |
| K 08 LL | LL | PN 100 | 8 | 23 | 11,5 | 12 | 14 |
| K NW 04 HL | D | PN 315 | 6 | 27 | 12,0 | 12 | 14 |
| K NW 06 HL | D | PN 315 | 8 | 29 | 14,0 | 14 | 17 |
| K NW 08 HL | D | PN 315 | 10 | 30 | 15,0 | 14 | 19 |
| K NW 10 HL | D | PN 315 | 12 | 32 | 17,0 | 17 | 22 |
| K NW 13 HL | D | PN 315 | 15 | 36 | 21,0 | 19 | 27 |
| K NW 16 HL | D | PN 315 | 18 | 40 | 23,5 | 24 | 32 |
| K NW 20 HL | D | PN 160 | 22 | 44 | 27,5 | 27 | 36 |
| K NW 25 HL | D | PN 160 | 28 | 47 | 30,5 | 36 | 41 |
| K NW 32 HL | D | PN 160 | 35 | 56 | 34,5 | 41 | 50 |
| K NW 40 HL | D | PN 160 | 42 | 63 | 40,0 | 50 | 60 |
| K NW 03 HS | S | PN 630 | 6 | 31 | 16,0 | 12 | 17 |
| K NW 04 HS | S | PN 630 | 8 | 32 | 17,0 | 14 | 19 |
| K NW 06 HS | S | PN 630 | 10 | 34 | 17,5 | 17 | 22 |
| K NW 08 HS | S | PN 630 | 12 | 38 | 21,5 | 19 | 24 |
| K NW 10 HS | S | PN 400 | 14 | 40 | 22,0 | 19 | 27 |
| K NW 13 HS | S | PN 400 | 16 | 43 | 24,5 | 24 | 30 |
| K NW 16 HS | S | PN 315 | 20 | 48 | 26,5 | 27 | 36 |
| K NW 20 HS | S | PN 315 | 25 | 54 | 30,0 | 36 | 46 |
| K NW 25 HS | S | PN 315 | 30 | 62 | 35,5 | 41 | 50 |
| K NW 32 HS | S | PN 315 | 38 | 72 | 41,0 | 50 | 60 |

Konštrukčný rad: LL = Veľmi ľahká L = Ľahká S = Ťažká – PN = Menovitý tlak PB = Max. prevádzkový tlak – Ø d2 = Vonkajší priemer rúry

Varianty produktu

| | |
|------|---|
| K VA | Nákrutka, krížový tvar, Ušľachtilá oceľ |
| XK | Nákrutka, krížový tvar, Oceľ |