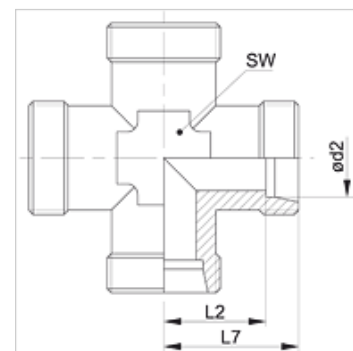


Vlastnosti

vodorovný Prípojka 1 - 4	metrický vonkajší závit valcový
Tvar tesnenia 1 - 4	Vnútorý kužeľ 24°
Konštrukcia	Nákrutka
Vyhotovenie	Tvar K
Norma	DIN 2353 ISO 8434-1
Rozsah dodávky	Hrdlo (bez presuvnej matice a zárezného krúžku)
Materiál	Oceľ
Povrchová ochrana	galvanický povlak



Poznámka

Pokyny pre montáž, zabudovanie, tlakové zaťaženie a povolené prevádzkové teploty nájdete v technických informáciách pre fittingové nákrutky

Výrobok

Označenie	Konštrukčný rad	Prevádzkový tlak	Ø d2 (mm)	L2 (mm)	L7 (mm)	SW (mm)
XK 04 LL	LL	PN 100	4	11,0	15,0	9
XK 05 LL	LL	PN 100	5	9,5	15,0	9
XK 06 LL	LL	PN 100	6	9,5	15,0	9
XK 08 LL	LL	PN 100	8	11,5	17,0	12
XK NW 04 HL	D	PN 315	6	12,0	19,0	12
XK NW 06 HL	D	PN 315	8	14,0	21,0	12
XK NW 08 HL	D	PN 315	10	15,0	22,0	14
XK NW 10 HL	D	PN 315	12	17,0	24,0	17
XK NW 13 HL	D	PN 315	15	21,0	28,0	19
XK NW 16 HL	D	PN 315	18	23,5	31,0	24
XK NW 20 HL	D	PN 160	22	27,5	35,0	27
XK NW 25 HL	D	PN 160	28	30,5	38,0	36
XK NW 32 HL	D	PN 160	35	34,5	45,0	41
XK NW 40 HL	D	PN 160	42	40,0	51,0	50
XK NW 03 HS	S	PN 630	6	16,0	23,0	12
XK NW 04 HS	S	PN 630	8	17,0	24,0	14
XK NW 06 HS	S	PN 630	10	17,5	25,0	17
XK NW 08 HS	S	PN 630	12	21,5	29,0	17
XK NW 10 HS	S	PN 630	14	22,0	30,0	19
XK NW 13 HS	S	PN 400	16	24,5	33,0	24
XK NW 16 HS	S	PN 400	20	26,5	37,0	27
XK NW 20 HS	S	PN 400	25	30,0	42,0	36
XK NW 25 HS	S	PN 400	30	35,5	49,0	41
XK NW 32 HS	S	PN 315	38	41,0	57,0	50

Konštrukčný rad: LL = Veľmi ľahká L = Ľahká S = Ťažká – PN = Menovitý tlak PB = Max. prevádzkový tlak – Ø d2 = Vonkajší priemer rúry

Varianty produktu

XK VA	Nákrutka, krížový tvar, Ušľachtilá oceľ
K	Nákrutka, krížový tvar, Oceľ