

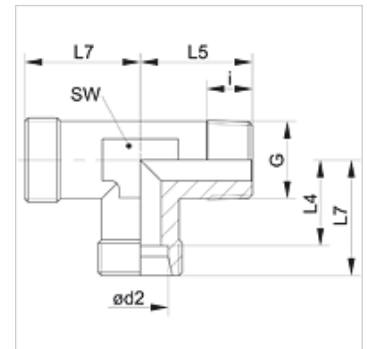
# XLRK VA

Nákrutka k naskrutkovaniu, tvar L

**HANSA FLEX**

## Vlastnosti

Prípojka 1	Vonkajší závit kužeľový BSPT
Tvar tesnenia 1	tesniaci závit
Prípojka 2 + 3	metrický vonkajší závit valcový
Tvar tesnenia 2 + 3	Vnútorný kužeľ 24°
Konštrukcia	Nákrutka pre naskrutkovanie
Vyhotovenie	Tvar L
Norma	DIN 2353
Rozsah dodávky	Hrdlo (bez presuvnej matice a zárezného krúžku)
Materiál	Ušľachtilá oceľ



## Poznámka

Pokyny pre montáž, zabudovanie, tlakové zaťaženie a povolené prevádzkové teploty nájdete v technických informáciách pre fittingové nákrutky

## Výrobok

Označenie	Konštrukčný rad	Prevádzkový tlak	Ø d2 (mm)	G	i (mm)	L4 (mm)	L5 (mm)	L7 (mm)	SW (mm)
XLR 04 LL VA	LL	PN 100	4	R 1/8" K	8	11,0	17	15	9
XLR 06 LL VA	LL	PN 100	6	R 1/8" K	8	9,5	17	15	9
XLR 08 LL VA	LL	PN 100	8	R 1/8" K	8	11,5	20	17	12
XLR NW 04 HL VA	D	PN 315	6	R 1/8" K	8	12,0	20	19	12
XLR NW 04 HL 1/4 VA	D	PN 315	6	R 1/4" K	12	12,0	26	19	12
XLR NW 06 HL VA	D	PN 315	8	R 1/4" K	12	14,0	26	21	12
XLR NW 08 HL VA	D	PN 315	10	R 1/4" K	12	15,0	27	22	14
XLR NW 08 HL 3/8 VA	D	PN 315	10	R 3/8" K	12	15,0	28	22	17
XLR NW 10 HL 1/4 VA	D	PN 315	12	R 1/4" K	12	17,5	27	24	17
XLR NW 10 HL VA	D	PN 315	12	R 3/8" K	12	17,0	28	24	17
XLR NW 10 HL 1/2 VA	D	PN 315	12	R 1/2" K	14	17,5	28	24	17
XLR NW 13 HL VA	D	PN 315	15	R 1/2" K	14	21,0	34	26	19
XLR NW 16 HL VA	D	PN 315	18	R 1/2" K	14	23,5	36	31	24
XLR NW 03 HS VA	S	PN 400	6	R 1/4" K	12	16,0	26	23	14
XLR NW 04 HS VA	S	PN 400	8	R 1/4" K	12	17,0	27	24	17
XLR NW 06 HS VA	S	PN 400	10	R 3/8" K	12	17,5	28	25	17
XLR NW 08 HS VA	S	PN 400	12	R 3/8" K	12	21,5	28	29	19
XLR NW 08 HS 1/2 VA	S	PN 400	12	R 1/2" K	14	21,5	33	29	19
XLR NW 10 HS VA	S	PN 400	14	R 1/2" K	14	22,0	32	30	19
XLR NW 13 HS VA	S	PN 400	16	R 1/2" K	14	24,5	32	33	24

Konštrukčný rad: LL = Veľmi ľahká L = Ľahká S = Ťažká - PN = Menovitý tlak PB = Max. prevádzkový tlak - Ø d2 = Vonkajší priemer rúry

## Variety produktu

XLRK	Nákrutka k naskrutkovaniu, tvar L, Oceľ
LRK VA	Nákrutka k naskrutkovaniu, tvar L, Ušľachtilá oceľ