

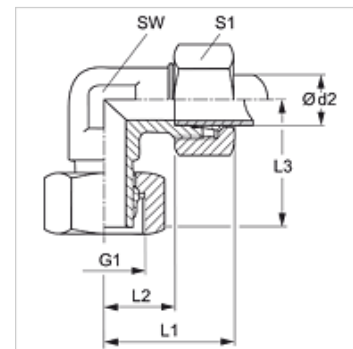
VEW HF

Nákrutka, uhol 90°, francúzsky konštrukčný rad

HANSA FLEX

Vlastnosti

| | |
|----------------------|--|
| Prípojka 1 | metrický závit pre matice |
| Tvar tesnenia 1 | Vonkajší kužeľ 24° |
| Prípojka 2 | metrický vonkajší závit valcový |
| Tvar tesnenia 2 | Vnútorý kužeľ 24° |
| Konštrukcia | Nákrutka smerovo nastaviteľná |
| Konštrukcia, doplnok | Francúzsky konštrukčný rad |
| Vyhotovenie | Uhol 90° |
| Rozsah dodávky | Hrdlo s presuvnou maticou a zárezným krúžkom |
| Materiál | Oceľ |
| Povrchová ochrana | galvanický povlak |



Poznámka

Pokyny pre montáž, zabudovanie, tlakové zaťaženie a povolené prevádzkové teploty nájdete v technických informáciách pre fittingové nákrutky

Výrobok

| Označenie | Prevádzkový tlak | Ø d2 (mm) | G1 | L1 (mm) | L2 (mm) | L3 (mm) | SW (mm) | S1 |
|--------------|------------------|-----------|------------|---------|---------|---------|---------|----|
| VEW NW 10 HF | PN 300 | 13,25 | M 20 x 1,5 | 25 | 16 | 30,5 | 19 | 27 |
| VEW NW 13 HF | PN 300 | 16,75 | M 24 x 1,5 | 27 | 18 | 32,5 | 24 | 30 |
| VEW NW 16 HF | PN 200 | 21,25 | M 30 x 1,5 | 32 | 23 | 36,5 | 30 | 36 |
| VEW NW 20 HF | PN 200 | 26,75 | M 36 x 1,5 | 36 | 27 | 41,0 | 36 | 46 |
| VEW NW 25 HF | PN 160 | 33,50 | M 45 x 1,5 | 44 | 35 | 47,5 | 46 | 55 |

Konštrukčný rad: LL = Veľmi ľahká L = Ľahká S = Ťažká – PN = Menovitý tlak PB = Max. prevádzkový tlak – Ø d2 = Vonkajší priemer rúry