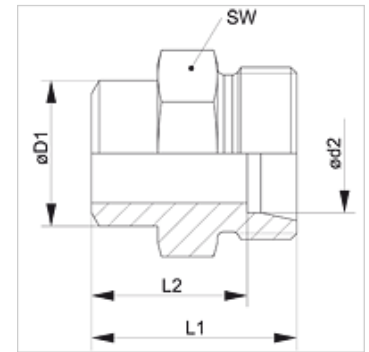


Vlastnosti

Prípojka 1	Privarovací hrdlá pre metrické rúry
Prípojka 2	metrický vonkajší závit valcový
Tvar tesnenia 2	Vnútorný kužeľ 24°
Konštrukcia	Nákrutka k privareniu
Vyhotovenie	priame
Norma	ISO 8434-1
Rozsah dodávky	Hrdlo (bez presuvnej matice a zárezného krúžku)
Materiál	Oceľ
Povrchová ochrana	fosfátovaná a olejovaná (Znphr5f)



Poznámka

Pokyny pre montáž, zabudovanie, tlakové zaťaženie a povolené prevádzkové teploty nájdete v technických informáciách pre fittingové nákrutky

Výrobok

Označenie	Konštrukčný rad	Prevádzkový tlak	Ø d2 (mm)	Ø D1 (mm)	L1 (mm)	L2 (mm)	SW (mm)
XSA NW 04 HL	D	PN 315	6	10	21	14,0	14
XSA NW 06 HL	D	PN 315	8	12	23	16,0	14
XSA NW 08 HL	D	PN 315	10	14	25	18,0	17
XSA NW 10 HL	D	PN 315	12	16	25	18,0	19
XSA NW 13 HL	D	PN 315	15	19	29	22,0	22
XSA NW 16 HL	D	PN 315	18	22	31	23,5	27
XSA NW 20 HL	D	PN 160	22	27	36	28,5	32
XSA NW 25 HL	D	PN 160	28	32	38	30,5	41
XSA NW 32 HL	D	PN 160	35	40	43	32,5	46
XSA NW 40 HL	D	PN 160	42	46	46	35,0	55
XSA NW 03 HS	S	PN 630	6	11	26	19,0	14
XSA NW 04 HS	S	PN 630	8	13	28	21,0	17
XSA NW 06 HS	S	PN 630	10	15	30	22,5	19
XSA NW 08 HS	S	PN 630	12	17	32	24,5	22
XSA NW 10 HS	S	PN 630	14	19	35	27,0	24
XSA NW 13 HS	S	PN 400	16	21	35	26,5	27
XSA NW 16 HS	S	PN 400	20	26	40	29,5	32
XSA NW 20 HS	S	PN 400	25	31	44	32,0	41
XSA NW 25 HS	S	PN 400	30	36	49	35,5	46
XSA NW 32 HS	S	PN 315	38	44	54	38,0	55

Konštrukčný rad: LL = Veľmi ľahká L = Ľahká S = Ťažká - PN = Menovitý tlak PB = Max. prevádzkový tlak - Ø d2 = Vonkajší priemer rúry

Variety produktu

XSA VA	Nákrutka k privareniu, Ušľachtilá oceľ
SA	Nákrutka k privareniu, Oceľ