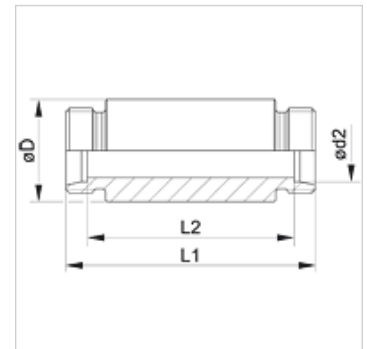


# XSE VA

## Priehradková nákrutka k privareniu

### Vlastnosti

Prípojka 1	metrický vonkajší závit valcový
Tvar tesnenia 1	Vnútorý kužeľ 24°
Prípojka 2	metrický vonkajší závit valcový
Tvar tesnenia 2	Vnútorý kužeľ 24°
Konštrukcia	Priehradková nákrutka k privareniu
Vyhotovenie	priame
Norma	DIN 3912
Rozsah dodávky	Hrdlo (bez presuvnej matice a zárezného krúžku)
Materiál	Ušľachtilá oceľ



### Poznámka

Pokyny pre montáž, zabudovanie, tlakové zaťaženie a povolené prevádzkové teploty nájdete v technických informáciách pre fittingové nákrutky

### Výrobok

Označenie	Konštrukčný rad	Prevádzkový tlak	Ø d2 (mm)	Ø D (mm)	L1 (mm)	L2 (mm)
XSE NW 04 HL VA	D	PN 315	6	18,0	70	56
XSE NW 06 HL VA	D	PN 315	8	20,0	70	56
XSE NW 08 HL VA	D	PN 315	10	22,0	72	58
XSE NW 10 HL VA	D	PN 315	12	25,0	72	58
XSE NW 13 HL VA	D	PN 315	15	28,0	84	70
XSE NW 16 HL VA	D	PN 315	18	32,0	84	69
XSE NW 20 HL VA	D	PN 160	22	36,0	88	73
XSE NW 25 HL VA	D	PN 160	28	40,0	88	73
XSE NW 32 HL VA	D	PN 160	35	50,0	92	71
XSE NW 40 HL VA	D	PN 160	42	60,0	92	70
XSE NW 03 HS VA	S	PN 630	6	20,0	74	60
XSE NW 04 HS VA	S	PN 630	8	22,0	74	60
XSE NW 06 HS VA	S	PN 630	10	25,0	74	59
XSE NW 08 HS VA	S	PN 630	12	28,0	74	59
XSE NW 10 HS VA	S	PN 630	14	30,0	88	72
XSE NW 13 HS VA	S	PN 400	16	35,0	88	71
XSE NW 16 HS VA	S	PN 400	20	38,0	92	71
XSE NW 20 HS VA	S	PN 400	25	45,0	96	72
XSE NW 25 HS VA	S	PN 400	30	50,0	100	73
XSE NW 32 HS VA	S	PN 315	38	60,0	104	72

Konštrukčný rad: LL = Veľmi ľahká L = Ľahká S = Ťažká – PN = Menovitý tlak PB = Max. prevádzkový tlak – Ø d2 = Vonkajší priemer rúry

### Varianty produktu

XSE	Priehradková nákrutka k privareniu, Oceľ
SE VA	Priehradková nákrutka k privareniu, Ušľachtilá oceľ