

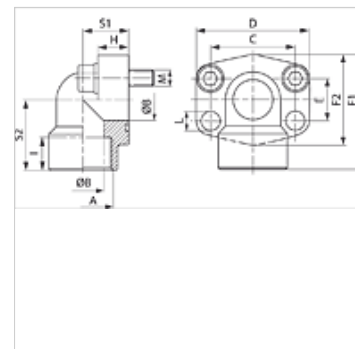
# AFS 90 N (3000 PSI)

Príruba k naskrutkovaniu, NPT, uhol 90°

**HANSA FLEX**

## Vlastnosti

<b>Rad tlakov</b>	3000 psi
<b>Norma</b>	SAE J 518 C ISO 6162
<b>Vyhotovenie</b>	Uhol 90°
<b>Konštrukcia</b>	Príruba k naskrutkovaniu SAE
<b>Upevnenie</b>	Otvor pre skrutku
<b>Rozsah dodávky</b>	iba príruba
<b>Materiál</b>	S355J2G3 (ST52.3)
<b>Povrchová ochrana</b>	čierno olejovaná



## Poznámka

Uvedený maximálny prevádzkový tlak sa vzťahuje na prírubu! Skutočný prevádzkový tlak je daný rúrkou (hrúbka steny) a rovnako akosťou rúrky!

Odporúčané skrutky sú uvedené v stĺpcoch M (meter) alebo M (unc).

## Výrobok

Označenie	PB 10.9	Veľkosť A:		Ø B	C	E	F1	V	I	S1	S2	D	M metr.	M unc
	(bar)			(mm)	(mm)	(mm)	(mm)	(mm)	(mm)	(mm)	(mm)	(mm)		
<b>AFS 80/90 N</b>	350	1/2"	NPT 1/2" -14	13	38,1	17,5	60	16	19	20	37	9,0	M 8 x 30	5/16" x 1.1/4"
<b>AFS 80/90 N 038</b>	350	1/2"	NPT 3/8" -18	13	38,1	17,5	60	16	19	20	37	9,0	M 8 x 30	5/16" x 1.1/4"
<b>AFS 100/90 N</b>	350	3/4"	NPT 3/4" -14	19	47,6	22,2	63	18	19	24	38	11,0	M 10 x 35	3/8" x 1.1/2"
<b>AFS 102/90 N</b>	315	1"	NPT 1" -11,5	25	52,4	26,2	70	19	20	28	43	11,0	M 10 x 35	5/16" x 1.1/4"
<b>AFS 104/90 N</b>	250	1.1/4"	NPT 1,1/4" -11,5	32	58,7	30,2	85	21	22	34	51	11,5	M 10 x 40	7/16" x 1.1/2"
<b>AFS 106/90 N</b>	200	1.1/2"	NPT 1.1/2"	38	69,9	35,7	95	25	25	38	56	13,5	M 12 x 45	1/2" x 1.3/4"
<b>AFS 108/90 N</b>	200	2"	NPT 2" -11,5	51	77,8	42,9	110	25	28	42	65	13,5	M 12 x 45	5/8" x 2"

PN = Menovitý tlak PB = Max. prevádzkový tlak

## Varianty produktu

**AFS 90 N M (3000 / 6000 PSI)** Príruba k naskrutkovaniu, NPT, uhol 90°, so súpravou metrických skrutiek a O-krúžkom

**AFS 90 N U (3000 / 6000 PSI)** Príruba k naskrutkovaniu, NPT, uhol 90°, so súpravou skrutiek UNC a s O-krúžkom