

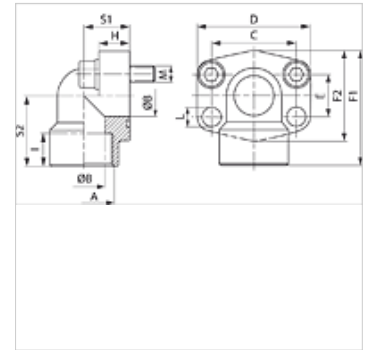
AFS 90 N M (3000 / 6000 PSI)

Príruba k naskrutkovaniu, NPT, uhol 90°

HANSA FLEX

Vlastnosti

| | |
|--------------------------|---|
| Norma | SAE J 518 C ISO 6162 |
| Vyhotovenie | Uhol 90° |
| Konštrukcia | Príruba k naskrutkovaniu SAE |
| Upevnenie | Otvor pre skrutku |
| Rozsah dodávky | so súpravou metrických skrutiek a O-krúžkom |
| Materiál | S355J2G3 (ST52.3) |
| Povrchová ochrana | čierno olejovaná |



Poznámka

Uvedený maximálny prevádzkový tlak sa vzťahuje na prírubu! Skutočný prevádzkový tlak je daný rúrkou (hrúbka steny) a rovnako akosťou rúrky!

Výrobok

| Označenie | Rad tlakov | PB 10.9 (bar) | Veľkosť A: | Ø B | C | D: | E | F1 | F2 | V | I | S1 | S2 | D | Skrutky |
|---------------------------|------------|---------------|-------------------------|------|------|------|------|------|------|------|------|------|------|------|-----------------|
| | | | | (mm) | (mm) | (mm) | (mm) | (mm) | (mm) | (mm) | (mm) | (mm) | (mm) | (mm) | |
| AFS 80/90 N M | 3000 PSI | 350 | 1/2" NPT 1/2" -14 | 13 | 38,1 | 54 | 17,5 | 60 | 48 | 16 | 19 | 20 | 37 | 9,0 | (4 x) M 8 x 30 |
| AFS 80/90 N M 038 | 3000 PSI | 350 | 1/2" NPT 3/8" -18 | 13 | 38,1 | 54 | 17,5 | 60 | 48 | 16 | 19 | 20 | 37 | 9,0 | (4 x) M 8 x 30 |
| AFS 100/90 N M | 3000 PSI | 350 | 3/4" NPT 3/4" -14 | 19 | 47,6 | 65 | 22,2 | 63 | 52 | 18 | 19 | 24 | 38 | 11,0 | (4 x) M 10 x 35 |
| AFS 102/90 N M | 3000 PSI | 315 | 1" NPT 1" -11,5 | 25 | 52,4 | 70 | 26,2 | 70 | 60 | 19 | 20 | 28 | 43 | 11,0 | (4 x) M 10 x 35 |
| AFS 104/90 N M | 3000 PSI | 250 | 1.1/4" NPT 1.1/4" -11,5 | 32 | 58,7 | 79 | 30,2 | 85 | 73 | 21 | 22 | 34 | 51 | 11,5 | (4 x) M 10 x 40 |
| AFS 106/90 N M | 3000 PSI | 200 | 1.1/2" NPT 1.1/2" | 38 | 69,9 | 93 | 35,7 | 95 | 83 | 25 | 25 | 38 | 56 | 13,5 | (4 x) M 12 x 45 |
| AFS 108/90 N M | 3000 PSI | 200 | 2" NPT 2" -11,5 | 51 | 77,8 | 110 | 42,9 | 110 | 94 | 25 | 28 | 42 | 65 | 13,5 | (4 x) M 12 x 45 |
| AFS 401/90 N M | 6000 PSI | 400 | 1/2" NPT 1/2" -14 | 13 | 40,5 | 54 | 18,2 | 60 | 46 | 16 | 19 | 20 | 37 | 9,0 | (4 x) M 8 x 30 |
| AFS 401/90 N M 038 | 6000 PSI | 400 | 1/2" NPT 3/8" -18 | 13 | 40,5 | 54 | 18,2 | 60 | 46 | 16 | 19 | 20 | 37 | 9,0 | (4 x) M 8 x 30 |
| AFS 402/90 N M | 6000 PSI | 400 | 3/4" NPT 3/4" -14 | 19 | 50,8 | 70 | 23,8 | 70 | 55 | 19 | 20 | 28 | 43 | 11,0 | (4 x) M 10 x 35 |
| AFS 403/90 N M | 6000 PSI | 400 | 1" NPT 1" -11,5 | 25 | 57,2 | 79 | 27,8 | 85 | 72 | 21 | 22 | 34 | 51 | 13,0 | (4 x) M 12 x 45 |
| AFS 404/90 N M | 6000 PSI | 400 | 1.1/4" NPT 1.1/4" -11,5 | 32 | 66,7 | 93 | 31,8 | 95 | 75 | 25 | 25 | 38 | 56 | *1 | (4 x) M 14 x 45 |
| AFS 405/90 N M | 6000 PSI | 400 | 1.1/2" NPT 1.1/2" | 38 | 79,4 | 110 | 36,5 | 110 | 94 | 25 | 28 | 42 | 65 | 17,0 | (4 x) M 16 x 50 |

PN = Menovitý tlak PB = Max. prevádzkový tlak

*1) = 15,0 pri metrických skrutkách; 13,5 pri skrutkách UNC

Varianty produktu

| | |
|-------------------------------------|---|
| AFS 90 N (3000 PSI) | Príruba k naskrutkovaniu, NPT, uhol 90°, iba prírubu |
| AFS 90 N U (3000 / 6000 PSI) | Príruba k naskrutkovaniu, NPT, uhol 90°, so súpravou skrutiek UNC a s O-krúžkom |