

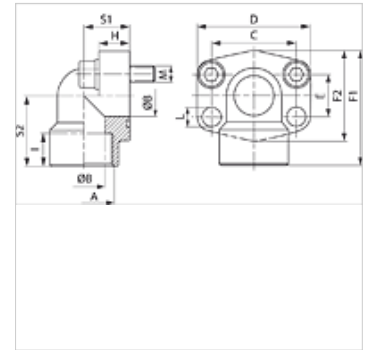
# AFS 90 N U (3000 / 6000 PSI)

Príruba k naskrutkovaniu, NPT, uhol 90°

**HANSA FLEX**

## Vlastnosti

<b>Norma</b>	SAE J 518 C ISO 6162
<b>Vyhotovenie</b>	Uhol 90°
<b>Konštrukcia</b>	Príruba k naskrutkovaniu SAE
<b>Upevnenie</b>	Otvor pre skrutku
<b>Rozsah dodávky</b>	so súpravou skrutiek UNC a s O-kružkom
<b>Materiál</b>	S355J2G3 (ST52.3)
<b>Povrchová ochrana</b>	čierno olejovaná



## Poznámka

Uvedený maximálny prevádzkový tlak sa vzťahuje na prírubu! Skutočný prevádzkový tlak je daný rúrkou (hrúbka steny) a rovnako akosťou rúrky!

## Výrobok

Označenie	Rad tlakov	PB 10.9 (bar)	Veľkosť A:	Ø B	C	D:	E	F1	F2	V	I	S1	S2	D	Skrutky
				(mm)	(mm)	(mm)	(mm)	(mm)	(mm)	(mm)	(mm)	(mm)	(mm)	(mm)	
<b>AFS 80/90 N U</b>	3000 PSI	350	1/2" NPT 1/2" -14	13	38,1	54	17,5	60	48	16	19	20	37	9,0	(4 x) UNC 5/16 x 1.1/4
<b>AFS 80/90 N U 038</b>	3000 PSI	350	1/2" NPT 3/8" -18	13	38,1	54	17,5	60	48	16	19	20	37	9,0	(4 x) UNC 5/16 x 1.1/4
<b>AFS 100/90 N U</b>	3000 PSI	350	3/4" NPT 3/4" -14	19	47,6	65	22,2	63	52	18	19	24	38	11,0	(4 x) UNC 3/8 x 1.1/2
<b>AFS 102/90 N U</b>	3000 PSI	315	1" NPT 1" -11,5	25	52,4	70	26,2	70	60	19	20	28	43	11,0	(4 x) UNC 3/8 x 1.1/2
<b>AFS 104/90 N U</b>	3000 PSI	250	1.1/4" NPT 1.1/4" -11,5	32	58,7	79	30,2	85	73	21	22	34	51	11,5	(4 x) UNC 7/16 x 1.1/2
<b>AFS 106/90 N U</b>	3000 PSI	200	1.1/2" NPT 1.1/2"	38	69,9	93	35,7	95	83	25	25	38	56	13,5	(4 x) UNC 1/2 x 1,3/4
<b>AFS 108/90 N U</b>	3000 PSI	200	2" NPT 2" -11,5	51	77,8	110	42,9	110	94	25	28	42	65	13,5	(4 x) UNC 1/2 x 1,3/4
<b>AFS 401/90 N U</b>	6000 PSI	400	1/2" NPT 1/2" -14	13	40,5	54	18,2	60	46	16	19	20	37	9,0	(4 x) UNC 5/16 x 1.1/4
<b>AFS 401/90 N U 038</b>	6000 PSI	400	1/2" NPT 3/8" -18	13	40,5	54	18,2	60	46	16	19	20	37	9,0	(4 x) UNC 5/16 x 1.1/4
<b>AFS 402/90 N U</b>	6000 PSI	400	3/4" NPT 3/4" -14	19	50,8	70	23,8	70	55	19	20	28	43	11,0	(4 x) UNC 3/8 x 1.1/2
<b>AFS 403/90 N U</b>	6000 PSI	400	1" NPT 1" -11,5	25	57,2	79	27,8	85	72	21	22	34	51	13,0	(4 x) UNC 7/16 x 1.1/2
<b>AFS 404/90 N U</b>	6000 PSI	400	1.1/4" NPT 1.1/4" -11,5	32	66,7	93	31,8	95	75	25	25	38	56	*1	(4 x) UNC 1/2 x 1,3/4
<b>AFS 405/90 N U</b>	6000 PSI	400	1.1/2" NPT 1.1/2"	38	79,4	110	36,5	110	94	25	28	42	65	17,0	(4 x) UNC 5/8 x 2

PN = Menovitý tlak PB = Max. prevádzkový tlak

\*1) = 15,0 pri metrických skrutkách; 13,5 pri skrutkách UNC

## Varianty produktu

<b>AFS 90 N (3000 PSI)</b>	Príruba k naskrutkovaniu, NPT, uhol 90°, iba prírubu
<b>AFS 90 N M (3000 / 6000 PSI)</b>	Príruba k naskrutkovaniu, NPT, uhol 90°, so súpravou metrických skrutiek a O-kružkom