

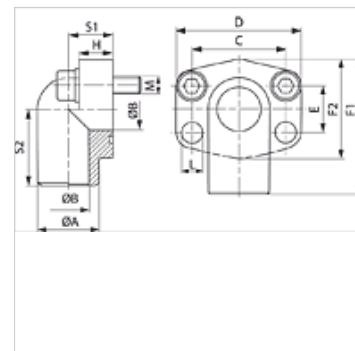
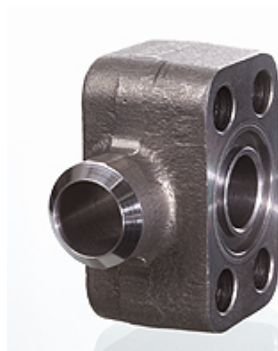
AFS 90 ST (3000 PSI)

Privarovacia príruha SAE, uhol 90°

HANSA FLEX

Vlastnosti

Rad tlakov	3000 psi
Norma	SAE J 518 C ISO 6162
Vyhotovenie	Uhol 90°
Konštrukcia	Privarovacia príruha SAE
Upevnenie	so súpravou metrických skrutiek
Rozsah dodávky	iba príruha
Materiál	S355J2G3 (ST52.3)
Povrchová ochrana	čierno olejovaná



Poznámka

Uvedený maximálny prevádzkový tlak sa vzťahuje na príruhu! Skutočný prevádzkový tlak je daný rúrkou (hrúbka steny) a rovnako akosťou rúrky!

Odporúčané skrutky sú uvedené v stĺpcoch M (meter) alebo M (unc).

Výrobok

Označenie	PB 10.9 (bar)	Veľkosť	Ø A (mm)	Ø B (mm)	C (mm)	D: (mm)	E (mm)	F1 (mm)	F2 (mm)	V (mm)	S1 (mm)	S2 (mm)	D (mm)	M metr.
AFS 200/90 ST	350	3/4"	27,0	19	47,6	70	22,2	63	50	21,0	23,0	41	11,0	M 10 x 40
AFS 202/90 ST	315	1"	34,5	23	52,4	75	26,2	72	60	24,0	25,0	48	11,0	M 10 x 45
AFS 204/90 ST	250	1.1/4"	43,0	31	58,7	86	30,2	82	68	25,0	27,0	54	11,5	M 10 x 45
AFS 206/90 ST	200	1.1/2"	50,0	35	69,9	97	35,7	92	78	29,0	31,5	57	14,0	M 12 x 50
AFS 208/90 ST	200	2"	65,0	48	77,8	100	42,9	99	90	50,0	37,5	63	14,0	M 12 x 70

PN = Menovitý tlak PB = Max. prevádzkový tlak

Variety produktu

AFS 90 ST M (3000 / 6000 PSI) Privarovacia príruha SAE, uhol 90°, so súpravou metrických skrutiek a O-kružkom