

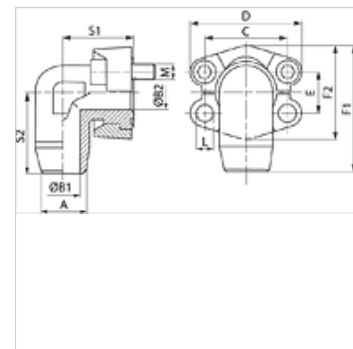
# WFS (3000 PSI)

Prírubový adaptér, privarenie SAE, uhol 90°

**HANSA FLEX**

## Vlastnosti

|                   |  |
|-------------------|--|
| Rad tlakov        | 3000 psi                                     |
| Norma             | SAE J 518 C<br>ISO 6162                      |
| Vyhotovenie       | Uhol 90°                                     |
| Konštrukcia       | Prírubový adaptér, medzikus k privareniu SAE |
| Rozsah dodávky    | iba príruha                                  |
| Materiál          | S355J2G3 (ST52.3)                            |
| Povrchová ochrana | čierno olejovaná                             |



## Poznámka

Uvedený menovitý tlak je podľa SAE J 518 C stanovený podľa príruhy príp. podľa privarenej rúrky.

## Výrobok

| Označenie   | PB 10.9<br>(bar) | Veľkosť | A:<br>(mm) | B1<br>(mm) | B2<br>(mm) | C<br>(mm) | D:<br>(mm) | E<br>(mm) | F1<br>(mm) | F2<br>(mm) | S1<br>(mm) | S2<br>(mm) | D<br>(mm) |
|-------------|------------------|---------|------------|------------|------------|-----------|------------|-----------|------------|------------|------------|------------|-----------|
| WFS 3001-15 | 350              | 1/2"    | 15         | 11         | 11         | 38,1      | 54,0       | 17,5      | 60,8       | 45,6       | 39         | 38         | 8,7       |
| WFS 3001-16 | 350              | 1/2"    | 16         | 10         | 10         | 38,1      | 54,0       | 17,5      | 60,8       | 45,6       | 39         | 38         | 8,7       |
| WFS 3002-18 | 350              | 3/4"    | 18         | 15         | 19         | 47,6      | 64,9       | 22,2      | 70,9       | 51,8       | 42         | 45         | 10,7      |
| WFS 3002-20 | 350              | 3/4"    | 20         | 14         | 17         | 47,6      | 64,9       | 22,2      | 70,9       | 51,8       | 42         | 45         | 10,7      |
| WFS 3002-22 | 350              | 3/4"    | 22         | 18         | 19         | 47,6      | 64,9       | 22,2      | 70,9       | 51,8       | 42         | 45         | 10,7      |
| WFS 3002-25 | 350              | 3/4"    | 25         | 17         | 17         | 47,6      | 64,3       | 22,2      | 70,9       | 51,8       | 42         | 45         | 10,7      |
| WFS 3003-25 | 315              | 1"      | 25         | 19         | 21         | 52,4      | 69,9       | 26,2      | 79,2       | 58,4       | 45         | 50         | 10,7      |
| WFS 3003-28 | 315              | 1"      | 28         | 24         | 25         | 52,4      | 69,9       | 26,2      | 79,2       | 58,4       | 45         | 50         | 10,7      |
| WFS 3003-30 | 315              | 1"      | 30         | 21         | 21         | 52,4      | 69,9       | 26,2      | 79,2       | 58,4       | 45         | 50         | 10,7      |
| WFS 3004-25 | 250              | 1.1/4"  | 25         | 19         | 27         | 58,7      | 79,4       | 30,2      | 85,3       | 72,6       | 50         | 59         | *1        |
| WFS 3004-30 | 250              | 1.1/4"  | 30         | 22         | 27         | 58,7      | 79,4       | 30,2      | 85,3       | 72,6       | 50         | 50         | *1        |
| WFS 3004-35 | 250              | 1.1/4"  | 35         | 31         | 32         | 58,7      | 79,4       | 30,2      | 85,3       | 72,6       | 50         | 59         | *1        |
| WFS 3004-38 | 250              | 1.1/4"  | 38         | 28         | 27         | 56,7      | 79,4       | 30,2      | 85,3       | 72,6       | 50         | 59         | *1        |
| WFS 3005-38 | 200              | 1.1/2"  | 38         | 30         | 32         | 69,9      | 93,8       | 35,7      | 117,1      | 82,2       | 76         | 76         | 13,5      |
| WFS 3005-42 | 200              | 1.1/2"  | 42         | 36         | 36         | 69,9      | 93,8       | 35,7      | 117,1      | 82,2       | 76         | 76         | 13,5      |

PN = Menovitý tlak PB = Max. prevádzkový tlak

\*1) = voliteľne 10,5, 12,0 alebo 12,5

## Varianty produktu

|                         |   |
|-------------------------|---|
| WFS M (3000 / 6000 PSI) | Prírubový adaptér, privarenie SAE, uhol 90°, s 2 polovičnými prírubami, súpravou skrutiek a O-krúžkom |
| WFS U (3000 / 6000 PSI) | Prírubový adaptér, privarenie SAE, uhol 90°, s 2 polovičnými prírubami, súpravou skrutiek a O-krúžkom |