

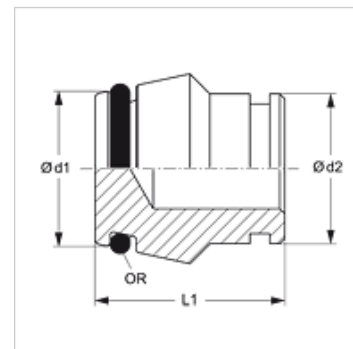
# BZL / BZS

Uzáver bez presuvnej matice

**HANSA FLEX**

## Vlastnosti

|                          |                                |
|--------------------------|--------------------------------|
| <b>Tvar tesnenia 1</b>   | Vonkajší kužeľ 24° s O-krúžkom |
| <b>Konštrukcia</b>       | Uzáver bez presuvnej matice    |
| <b>Vyhotovenie</b>       | priame                         |
| <b>Norma</b>             | DIN 2353<br>ISO 8434-1         |
| <b>Materiál</b>          | Oceľ                           |
| <b>Povrchová ochrana</b> | galvanický povlak              |



## Poznámka

Pokyny pre montáž, zabudovanie, tlakové zaťaženie a povolené prevádzkové teploty nájdete v technických informáciách pre fittingové nákrutky

## Výrobok

| Označenie | Konštrukčný rad | Prevádzkový tlak | $\varnothing d1$<br>(mm) | $\varnothing d2$<br>(mm) | L1<br>(mm) | OR         |
|-----------|-----------------|------------------|--------------------------|--------------------------|------------|------------|
| BZL NW 04 | D               | PN 315           | 6,6                      | 6                        | 18,5       | 4,0 x 1,5  |
| BZL NW 06 | D               | PN 315           | 8,5                      | 8                        | 18,0       | 6,0 x 1,5  |
| BZL NW 08 | D               | PN 315           | 10,6                     | 10                       | 19,5       | 7,5 x 1,5  |
| BZL NW 10 | D               | PN 315           | 12,6                     | 12                       | 19,0       | 9,0 x 1,5  |
| BZL NW 13 | D               | PN 315           | 15,5                     | 15                       | 19,0       | 12,0 x 2,0 |
| BZL NW 16 | D               | PN 315           | 18,6                     | 18                       | 22,0       | 15,0 x 2,0 |
| BZL NW 20 | D               | PN 160           | 22,6                     | 22                       | 22,0       | 20,0 x 2,0 |
| BZL NW 25 | D               | PN 160           | 28,5                     | 28                       | 23,5       | 26,0 x 2,0 |
| BZL NW 32 | D               | PN 160           | 36,0                     | 35                       | 27,0       | 32,0 x 2,5 |
| BZL NW 40 | D               | PN 160           | 43,0                     | 42                       | 27,5       | 38,0 x 2,5 |
| BZS NW 10 | S               | PN 630           | 14,5                     | 14                       | 21,0       | 10,0 x 2,0 |
| BZS NW 13 | S               | PN 400           | 16,5                     | 16                       | 22,0       | 12,0 x 2,0 |
| BZS NW 16 | S               | PN 400           | 20,9                     | 20                       | 26,5       | 16,3 x 2,4 |
| BZS NW 20 | S               | PN 400           | 25,9                     | 25                       | 27,5       | 20,3 x 2,4 |
| BZS NW 25 | S               | PN 400           | 31,0                     | 30                       | 28,5       | 25,3 x 2,4 |
| BZS NW 32 | S               | PN 315           | 39,0                     | 38                       | 32,5       | 33,3 x 2,4 |

Konštrukčný rad: LL = Veľmi ľahká L = Ľahká S = Ťažká – PN = Menovitý tlak PB = Max. prevádzkový tlak –  $\varnothing$  = Vonkajší priemer rúrky

## Varianty produktu

|                 |  |
|-----------------|--|
| BZL / BZS MG    | Uzáver bez presuvnej matice, Mosadz          |
| BZL VA / BZS VA | Uzáver bez presuvnej matice, Ušľachtilá oceľ |