

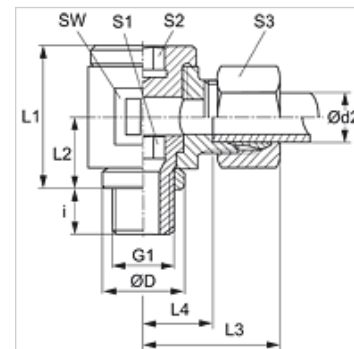
DWR VA

Otočná nákrutka, bez škrtenia, uhol 90°

HANSA FLEX

Vlastnosti

| | |
|-----------------|--|
| Prípojka 1 | Vonkajší závit BSP, valcový |
| Tvar tesnenia 1 | Krúžok s tesniacou hranou |
| Prípojka 2 | metrický vonkajší závit valcový |
| Tvar tesnenia 2 | Vnútrotný kužeľ 24° |
| Konštrukcia | Otočná nákrutka bez škrtenia |
| Vyhotovenie | Uhol 90° |
| Norma | DIN 2353 ISO 8434-1 |
| Rozsah dodávky | Hrdlo s presuvnou maticou a zárezným krúžkom |
| Materiál | Ušľachtilá oceľ |



Poznámka

Pokyny pre montáž, zabudovanie, tlakové zaťaženie a povolené prevádzkové teploty nájdete v technických informáciách pre fittingové nákrutky

Výrobok

| Označenie | Konštrukčný rad | Prevádzkový tlak | Ø d2 (mm) | G1 | Ø D (mm) | i (mm) | L1 (mm) | L2 (mm) | L3 (mm) | L4 (mm) | SW (mm) | S1 | S2 | S3 |
|-----------------|-----------------|------------------|--------------|--------------|-------------|-----------|------------|------------|------------|------------|------------|----|----|----|
| DWR NW 04 HL VA | D | PN 160 | 6 | G 1/8" -28 | 14 | 8 | 24 | 12 | 27 | 12,5 | 19 | 6 | 6 | 14 |
| DWR NW 06 HL VA | D | PN 160 | 8 | G 1/4" -19 | 18 | 12 | 30 | 16 | 29 | 14,5 | 22 | 8 | 8 | 17 |
| DWR NW 08 HL VA | D | PN 100 | 10 | G 1/4" -19 | 18 | 12 | 30 | 16 | 30 | 15,5 | 22 | 8 | 8 | 19 |
| DWR NW 10 HL VA | D | PN 100 | 12 | G 3/8" -19 | 22 | 12 | 37 | 18 | 33 | 18,0 | 27 | 10 | 10 | 22 |
| DWR NW 13 HL VA | D | PN 100 | 15 | G 1/2" -14 | 26 | 14 | 42 | 21 | 37 | 22,0 | 32 | 12 | 12 | 27 |
| DWR NW 16 HL VA | D | PN 100 | 18 | G 1/2" -14 | 26 | 14 | 46 | 23 | 38 | 21,5 | 36 | 12 | 12 | 32 |
| DWR NW 20 HL VA | D | PN 100 | 22 | G 3/4" -14 | 32 | 16 | 58 | 28 | 45 | 28,5 | 46 | 17 | 17 | 36 |
| DWR NW 25 HL VA | D | PN 100 | 28 | G 1" -11 | 39 | 18 | 64 | 32 | 48 | 31,5 | 50 | 22 | 22 | 41 |
| DWR NW 32 HL VA | D | PN 63 | 35 | G 1,1/4" -11 | 49 | 20 | 76 | 37 | 57 | 35,5 | 60 | 27 | 27 | 50 |
| DWR NW 40 HL VA | D | PN 63 | 42 | G 1,1/2" -11 | 55 | 22 | 85 | 42 | 63 | 40,0 | 70 | 32 | 32 | 60 |
| DWR NW 03 HS VA | S | PN 160 | 6 | G 1/4" -19 | 18 | 12 | 30 | 16 | 31 | 16,5 | 22 | 8 | 8 | 17 |
| DWR NW 04 HS VA | S | PN 160 | 8 | G 1/4" -19 | 18 | 12 | 30 | 16 | 31 | 16,5 | 22 | 8 | 8 | 19 |
| DWR NW 06 HS VA | S | PN 100 | 10 | G 3/8" -19 | 22 | 12 | 37 | 18 | 35 | 18,5 | 27 | 10 | 10 | 22 |
| DWR NW 08 HS VA | S | PN 100 | 12 | G 3/8" -19 | 22 | 12 | 37 | 18 | 35 | 18,5 | 27 | 10 | 10 | 24 |
| DWR NW 10 HS VA | S | PN 100 | 14 | G 1/2" -14 | 26 | 14 | 42 | 21 | 41 | 23,0 | 32 | 12 | 12 | 27 |
| DWR NW 13 HS VA | S | PN 100 | 16 | G 1/2" -14 | 26 | 14 | 46 | 23 | 41 | 22,5 | 36 | 12 | 12 | 30 |
| DWR NW 16 HS VA | S | PN 100 | 20 | G 3/4" -14 | 32 | 16 | 58 | 28 | 49 | 27,5 | 46 | 17 | 17 | 36 |
| DWR NW 20 HS VA | S | PN 100 | 25 | G 1" -11 | 39 | 18 | 64 | 32 | 55 | 31,0 | 50 | 22 | 22 | 46 |
| DWR NW 25 HS VA | S | PN 63 | 30 | G 1,1/4" -11 | 49 | 20 | 76 | 37 | 63 | 36,5 | 60 | 27 | 27 | 50 |
| DWR NW 32 HS VA | S | PN 63 | 38 | G 1,1/2" -11 | 55 | 22 | 85 | 42 | 72 | 41,0 | 70 | 32 | 32 | 60 |

PN = Menovitý tlak PB = Max. prevádzkový tlak – Konštrukčný rad: LL = Veľmi ľahká L = Ľahká S = Ťažká – Ø d2 = Vonkajší priemer rúry

Variety produktu

| | |
|----------------|--|
| XDWR | Otočná nákrutka, bez škrtenia, uhol 90°, Oceľ |
| XDWR VA | Otočná nákrutka, bez škrtenia, uhol 90°, Ušľachtilá oceľ |