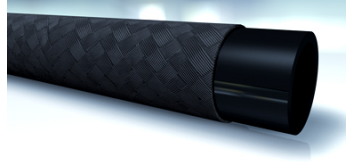


SI 200

Palivová hadica s výpletom

Vlastnosti

Oblasť použitia	Nízkotlaková hadica pre palivové vedenia
Norma	DIN 73379
Vnútorňa vrstva	odoláva oleju, syntetická guma
Vnútorňa vložka	jedna výpletová vložka z textilu
Vonkajšia vrstva	žiadne
Farba	čierny
Teplota min.	-35 °C
Teplota max.	80 °C
Médiá	Motorové benzíny Nafta Ropa Mazací olej



Výrobok

Označenie	DN*	Clo	Rozmer	Vnútorň Ø (mm)	Vonkajší Ø (mm)	Prevádzkový tlak (bar)	Skúšobný tlak (bar)	Trhací tlak (bar)	Polomer ohybu min. (mm)
SI 202	2	3/32"	1	3,2	7,0	20,0	30	60	20
SI 203	3	1/8"	2	4,5	9,5	20,0	30	60	25
SI 204	4	3/16"	3	5,5	10,5	20,0	30	60	25
SI 206	6	1/4"	4	7,5	12,5	15,0	25	50	30
SI 208	8	5/16"	5	9,5	15,0	15,0	25	50	40
SI 210	10	3/8"	6	11,5	17,0	15,0	25	50	45
SI 213	12	1/2"	8	15,0	22,0	12,0	20	40	50
SI 216	16	5/8"	10	18,0	26,0	12,0	20	38	70

DN = menovitý priemer, menovitá šírka