

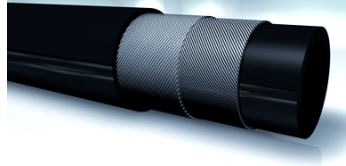
SI 200 RME

Palivové hadice

HANSA FLEX

Vlastnosti

Oblasť použitia	Nízkotlaková hadica pre palivové vedenia
Blok popisu	antistatická vnútorná a vonkajšia guma
Vnútorná vrstva	NBR
Vnútorná vložka	syntetické textilné vlákna stočené do špirály
Vonkajšia vrstva	BNBR/EPDM, hladký
Farba	čierny
Teplota min.	-30 °C
Teplota max.	100 °C
Médiá	Bio pre vznetové motory, (B20) Nafta Motorové benzíny max. teplota pre palivá +70°C



Výrobok

Označenie	DN*	Clo	Rozmer	Vnútorný Ø (mm)	Vonkajší Ø (mm)	Prevádzkový tlak (bar)	Trhací tlak (bar)	Polomer ohybu min. (mm)
SI 206 RME	6	1/4"	4	6,0	13	10,0	30	55
SI 208 RME	8	5/16"	5	7,5	14	10,0	30	65
SI 210 RME	10	3/8"	6	10,0	16	10,0	30	75

DN = menovitý priemer, menovitá šírka