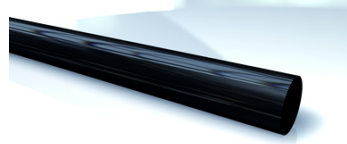


### Vlastnosti

<b>Blok popisu</b>	Tvrdosť: 95-98° Shore A veľmi dobrá pružnosť za chladu Vysoká a odolnosť voči oteru
<b>Vnútorňá vrstva</b>	Polyuretán
<b>Vnútorňá vložka</b>	žiadne
<b>Vonkajšia vrstva</b>	Polyuretán
<b>Farba</b>	čierny
<b>Teplota min.</b>	-40 °C
<b>Teplota max.</b>	60 °C
<b>Médiá</b>	odolná voči starnutiu v kyslíku a ozónu odolnosť voči alifatickým uhľovodíkom a väčšine mazacích olejov odolnosť voči hydrolyze a mikróbom



### Poznámka

Od 20 °C berte do úvahy faktor redukcie tlaku.<br>

(Max. prevádzkový tlak = Prevádzkový tlak x koeficient).<br>

Teplota: 20 °C / 30 °C / 40 °C / 50 °C / 60 °C<br>Koeficient: 1,00 / 0,83 / 0,72 / 0,64 / 0,57

### Výrobok

Označenie	Vnútorňý Ø (mm)	Vonkajší Ø (mm)	Hrúbky steny (mm)	BD* pri 20°C (bar)	Polomer ohybu min. (mm)
TRPU 04-0.65 S	2,7	4	0,65	8	20
TRPU 04-1 S	2,0	4	1,00	14	20
TRPU 05-1 S	3,0	5	1,00	17	20
TRPU 06-1 S	4,0	6	1,00	14	30
TRPU 08-1 S	6,0	8	1,00	10	35
TRPU 08-1.25 S	5,5	8	1,25	13	30
TRPU 10-1 S	8,0	10	1,00	7	50
TRPU 10-1.25 S	7,5	10	1,25	10	40
TRPU 10-1.5 S	7,0	10	1,50	12	40

BD = Prevádzkový tlak

### Variety produktu

<b>TRPU B</b>	Hadica z polyuretánu, modrá
<b>TRPU GE</b>	Hadica z polyuretánu, žltá
<b>TRPU R</b>	Hadica z polyuretánu, červená
<b>TRPU T</b>	Hadica z polyuretánu, transparentný