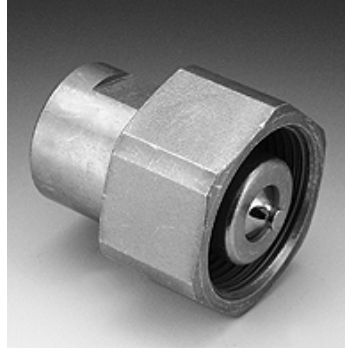


### Vlastnosti

<b>Oblasť použitia</b>	Všeobecné použitie napr. v priemysle, pri stavebných strojoch, v poľnohospodárskej technike atď.
<b>Prípojka 1</b>	metrický vnútorný závit valcový
<b>Tvar tesnenia 1</b>	pre čapy k zaskrutkovaniu s tvarmi A, B a príp. tvarom E
<b>Zvyškový tlak:</b>	Je možné pripojenie pod zvyškovým tlakom
<b>kompatibilný s</b>	Aeroquip
<b>Materiál</b>	Oceľ
<b>Povrchová ochrana</b>	galvanický povlak



### Popis

Závitové spojky sú dimenzované pre vysoké tlaky a tlakové rázy.

### Pokyny pre objednanie

Iné hodnoty tlaku a teploty na vyžiadanie.

### Dodatočné informácie

Vďaka robustnej konštrukcii je vhodná pre ťažké podmienky použitia.

### Výrobok

Označenie	DN*	Pripojovací závit	Závit spojky	Prevádzkový tlak (bar)	Teplota minerálneho oleja min. (°C)	Teplota minerálneho oleja max. (°C)	SF skr.*
SKL 13 IM AE	12	M 22x1,5	Rd. 35 x 2	350,0	-30	100	4
SKL 16 IM AE	16	M 26x1,5	Rd. 42 x 2	350,0	-30	100	-
SKL 20 IM AE	19	M 30x1,5	Rd. 54 x 3	350,0	-30	100	4
SKL 25 IM AE	25	M 38x1,5	Rd. 64 x 3	350,0	-40	150	-

DN = menovitý priemer, menovitá šírka – SF spoj. = Koefficient bezpečnosti spojený

### Príslušenstvo

SKL ZUBS AE Ochrana proti prachu pre SKL..AE