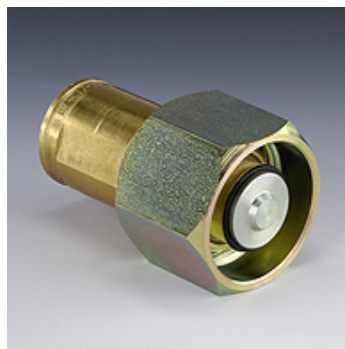


SKL IN F SN78 SK

Závitová spojka, voľná polovica

Vlastnosti

Oblasť použitia	Priemyselné stavby a výroba vozidiel
Prípojka 1	Vnútorý závit NPT
Tvar tesnenia 1	tesniaci závit
Zvyškový tlak:	Je možné pripojenie pod zvyškovým tlakom
Doplňková charakteristika	šesťhranné vyhotovenie
Materiál	Mosadz



Popis

Závitové spojky sú dimenzované pre vysoké tlaky a tlakové rázy.

Dodatočné informácie

Vďaka robustnej konštrukcii je vhodná pre ťažké podmienky použitia.

Výrobok

Označenie	DN*	Pripojovací závit	Prevádzkový tlak (bar)	Teplota minerálneho oleja min. (°C)	Teplota minerálneho oleja max. (°C)	SF skr.*
SKL 20 IN F SN78 SK	19	NPT 3/4" -14	207,0	-40	90	2
SKL 25 IN F SN78 SK	25	NPT 1" -11,5	207,0	-40	90	2
SKL 32 IN F SN78 SK	31	NPT 1.1/4" -11,5	190,0	-40	90	2
SKL 40 IN F SN78 SK	38	NPT 1.1/2" -11,5	175,0	-40	90	2

DN = menovitý priemer, menovitá šírka – SF spoj. = Koefficient bezpečnosti spojený