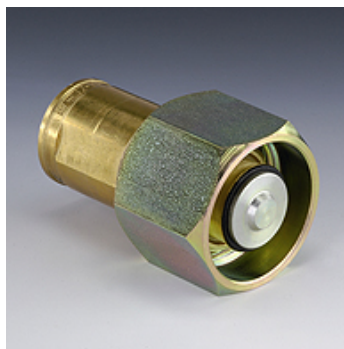


SKL IR F SN78 SK

Závitová spojka, voľná polovica

Vlastnosti

Oblasť použitia	Priemyselné stavby a výroba vozidiel
Konštrukcia	Snap-títe séria 78
Prípojka 1	Vnútorný závit BSP, valcový
Tvar tesnenia 1	pre čapy k zaskrutkovaniu s tvarmi A, B a príp. tvarom E
Zvyškový tlak:	Je možné pripojenie pod zvyškovým tlakom
Doplnková charakteristika	šesťhranné vyhotovenie
Materiál	Mosadz



Popis

Závitové spojky sú dimenzované pre vysoké tlaky a tlakové rázy.

Dodatočné informácie

Vďaka robustnej konštrukcii je vhodná pre ťažké podmienky použitia.

Výrobok

Označenie	DN*	Pripojovací závit	Prevádzkový tlak (bar)	Teplota minerálneho oleja min. (°C)	Teplota minerálneho oleja max. (°C)	SF skr.*
SKL 20 IR F SN78 SK	19	G 3/4" -14	207,0	-40	90	2
SKL 25 IR F SN78 SK	25	G 1" -11	207,0	-40	90	2

DN = menovitý priemer, menovitá šírka – SF spoj. = Koefficient bezpečnosti spojený