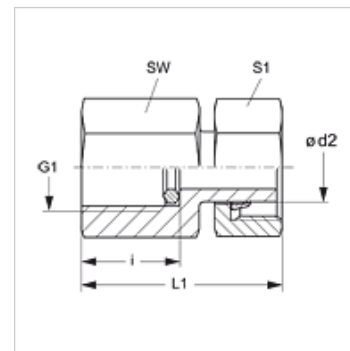


### Vlastnosti

<b>Prípojka 1</b>	Vnútorný závit BSP, valcový
<b>Tvar tesnenia 1</b>	Krúžok s tesniacou hranou
<b>Prípojka 2</b>	metrický závit pre matice
<b>Tvar tesnenia 2</b>	Nátrubok so zárezným krúžkom
<b>Konštrukcia</b>	Nákrutka pre pripojenie manometra
<b>Rozsah dodávky</b>	s krúžkom s tesniacou hranou
<b>Materiál</b>	Oceľ
<b>Povrchová ochrana</b>	galvanický povlak



### Poznámka

Pokyny pre montáž, zabudovanie, tlakové zaťaženie a povolené prevádzkové teploty nájdete v technických informáciách pre fittingové nákrutky

### Výrobok

Označenie	Konštrukčný rad	Ø d2 (mm)	Prevádzkový tlak	G1	i (mm)	L1 (mm)	SW (mm)	S1
MVE NW 04 L	D	6	PN 400	G 1/4" -19	14,5	38,0	19	14
MVE NW 06 L	D	8	PN 400	G 1/4" -19	14,5	38,0	19	17
MVE NW 08 L	D	10	PN 400	G 1/4" -19	14,5	39,5	19	19
MVE NW 10 L	D	12	PN 400	G 1/4" -19	14,5	40,5	19	22
MVE NW 03 S	S	6	PN 630	G 1/2" -14	20,0	45,0	27	17
MVE NW 04 S	S	8	PN 630	G 1/2" -14	20,0	45,0	27	19
MVE NW 06 S	S	10	PN 630	G 1/2" -14	20,0	47,0	27	22
MVE NW 08 S	S	12	PN 630	G 1/2" -14	20,0	47,5	27	24

Konštrukčný rad: LL = Veľmi ľahká L = Ľahká S = Ťažká – PN = Menovitý tlak PB = Max. prevádzkový tlak – Ø = Vonkajší priemer rúrky

### Varianty produktu

<b>MVE MG</b>	Nákrutka pre pripojenie manometra, Mosadz
<b>MVE VA</b>	Nákrutka pre pripojenie manometra, Ušľachtilá oceľ
<b>XMVE</b>	Nákrutka pre pripojenie manometra, Oceľ

### Náhradné diely

<b>DKI</b>	Krúžok s tesniacou hranou pre vnútorný závit
------------	--