

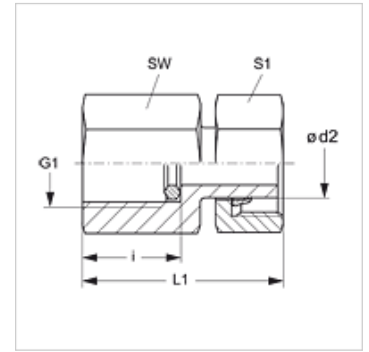
MVE MG

Nákrutka pre pripojenie manometra

HANSA FLEX

Vlastnosti

Prípojka 1	Vnútorný závit BSP, valcový
Tvar tesnenia 1	Krúžok s tesniacou hranou
Prípojka 2	metrický závit pre matice
Tvar tesnenia 2	Nátrubok so zárezným krúžkom
Konštrukcia	Nákrutka pre pripojenie manometra
Rozsah dodávky	s krúžkom s tesniacou hranou
Materiál	Mosadz



Poznámka

Pokyny pre montáž, zabudovanie, tlakové zaťaženie a povolené prevádzkové teploty nájdete v technických informáciách pre fittingové nákrutky

Výrobok

Označenie	Konštrukčný rad	Ø d2 (mm)	Prevádzkový tlak	G1	i (mm)	L1 (mm)	SW (mm)	S1
MVE NW 04 L MG	D	6	PN 400	G 1/4" -19	14,5	38,0	19	14
MVE NW 08 L MG	D	10	PN 400	G 1/4" -19	14,5	39,5	19	19
MVE NW 10 L MG	D	12	PN 400	G 1/4" -19	14,5	40,5	19	22

Konštrukčný rad: LL = Veľmi ľahká L = Ľahká S = Ťažká – PN = Menovitý tlak PB = Max. prevádzkový tlak – Ø = Vonkajší priemer rúrky

Variety produktu

MVE	Nákrutka pre pripojenie manometra, Oceľ
MVE VA	Nákrutka pre pripojenie manometra, Ušľachtilá oceľ

Náhradné diely

DKI	Krúžok s tesniacou hranou pre vnútorný závit
-----	--