

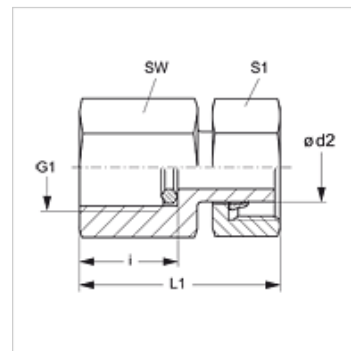
# MVE VA

Nákrutka pre pripojenie manometra

**HANSA FLEX**

## Vlastnosti

Prípojka 1	Vnútorňý závit BSP, valcový
Tvar tesnenia 1	Krúžok s tesniacou hranou
Prípojka 2	metrický závit pre matice
Tvar tesnenia 2	Nátrubok so zárezným krúžkom
Konštrukcia	Nákrutka pre pripojenie manometra
Rozsah dodávky	s krúžkom s tesniacou hranou
Materiál	Ušľachtilá oceľ



## Poznámka

Pokyny pre montáž, zabudovanie, tlakové zaťaženie a povolené prevádzkové teploty nájdete v technických informáciách pre fittingové nákrutky

## Výrobok

Označenie	Konštrukčný rad	Ø d2 (mm)	Prevádzkový tlak	G1	i (mm)	L1 (mm)	SW (mm)	S1
MVE NW 04 L VA	D	6	PN 400	G 1/4" -19	14,5	38,0	19	14
MVE NW 04 L 1/2 VA	D	6	PN 315	G 1/2" -14	20,0	46,0	27	14
MVE NW 06 L VA	D	8	PN 400	G 1/4" -19	14,5	38,0	19	17
MVE NW 06 L 1/2 VA	D	8	PN 315	G 1/2" -14	20,0	46,0	27	17
MVE NW 08 L VA	D	10	PN 400	G 1/4" -19	14,5	39,5	19	19
MVE NW 08 L 1/2 VA	D	10	PN 315	G 1/2" -14	20,0	47,0	27	19
MVE NW 10 L VA	D	12	PN 400	G 1/4" -19	14,5	40,5	19	22
MVE NW 10 L 1/2 VA	D	12	PN 315	G 1/2" -14	20,0	48,0	27	22
MVE NW 03 S 1/4 VA	S	6	PN 630	G 1/4" -19	14,5	40,0	19	17
MVE NW 03 S VA	S	6	PN 630	G 1/2" -14	20,0	45,0	27	17
MVE NW 04 S 1/4 VA	S	8	PN 630	G 1/4" -19	14,5	40,0	19	19
MVE NW 04 S VA	S	8	PN 630	G 1/2" -14	20,0	45,0	27	19
MVE NW 06 S 1/4 VA	S	10	PN 630	G 1/4" -19	14,5	40,0	19	22
MVE NW 06 S VA	S	10	PN 630	G 1/2" -14	20,0	47,0	27	22
MVE NW 08 S 1/4 VA	S	12	PN 630	G 1/4" -19	14,5	40,0	19	24
MVE NW 08 S VA	S	12	PN 630	G 1/2" -14	20,0	47,5	27	24

Konštrukčný rad: LL = Veľmi ľahká L = Ľahká S = Ťažká - Ø = Vonkajší priemer rúrky - PN = Menovitý tlak PB = Max. prevádzkový tlak

## Varianty produktu

MVE	Nákrutka pre pripojenie manometra, Oceľ
MVE MG	Nákrutka pre pripojenie manometra, Mosadz
XMVE VA	Nákrutka pre pripojenie manometra, Ušľachtilá oceľ

## Náhradné diely

DKI VA	Krúžok s tesniacou hranou pre vnútorňý závit
--------	--